

7月号

横芝町の人口と世帯 〈6月1日現在〉

人口	14,493 (+12)
男	7,062 (±0)
女	7,431 (+12)
世帯数	3,920 (+7)
() 内は前月比	



広報

横芝

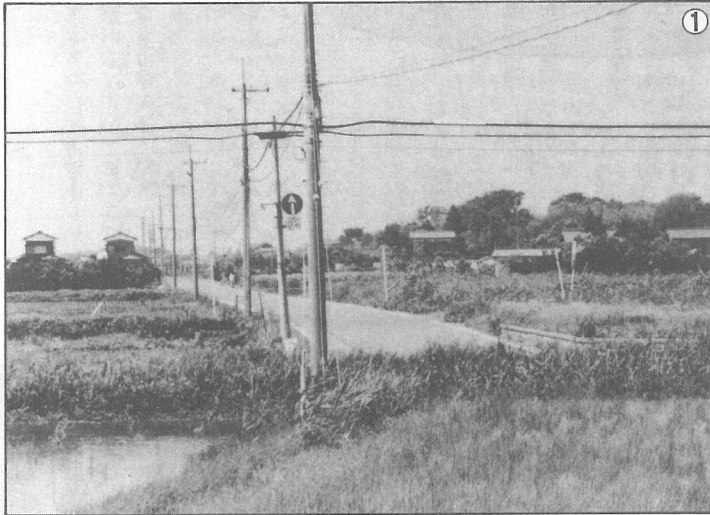
発行所

千葉県山武郡横芝町横芝636番地

横芝町役場

電話 04798-2-1111(代)

郵便番号 289-17



①集落の中央を貫くこの道路は、北清水から新島に通じ、団体営農道整備事業によって拡幅・舗装されたものだが、この集落にとっては、生活道路としても大きな役割を果している。

三軒家

年代ははつきりしませんが、その昔、北清水から三軒の人々が移り住んだところから、三軒家の名称が出たといわれています。

現在は28の戸数を持つ集落となっていますが、その中には、土地柄を慕って移って来た人も多いのですが、祭や里の旅行会などには全員参加という睦まじさを見せています。

(28世帯)

ふるさと顔



②まばゆいばかりの陽光を受け、広々とした水田の中に浮島の様なたたずまいを見せている三軒家の集落には、寺院の塔も、神社の鳥居も見当たらない。祭行事のほとんどは北清水の集落に溶込んでいる。