

5月号

横芝町の人口と世帯 〈4月1日現在〉

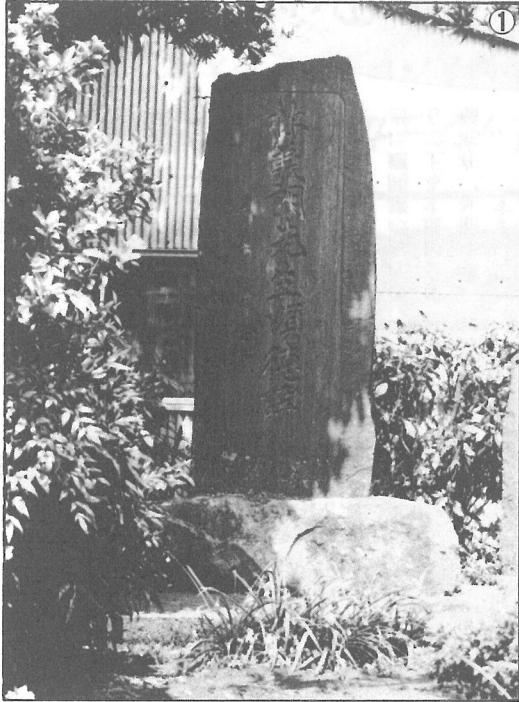
人口	14,488 (-10)
男	7,065 (-12)
女	7,423 (+2)
世帯数	3,908 (±0)
() 内は前月比	



広報

横芝

発行所
千葉県山武郡横芝町横芝636番地
横芝町役場
電話 04798-2-1111(代)
郵便番号 289-17

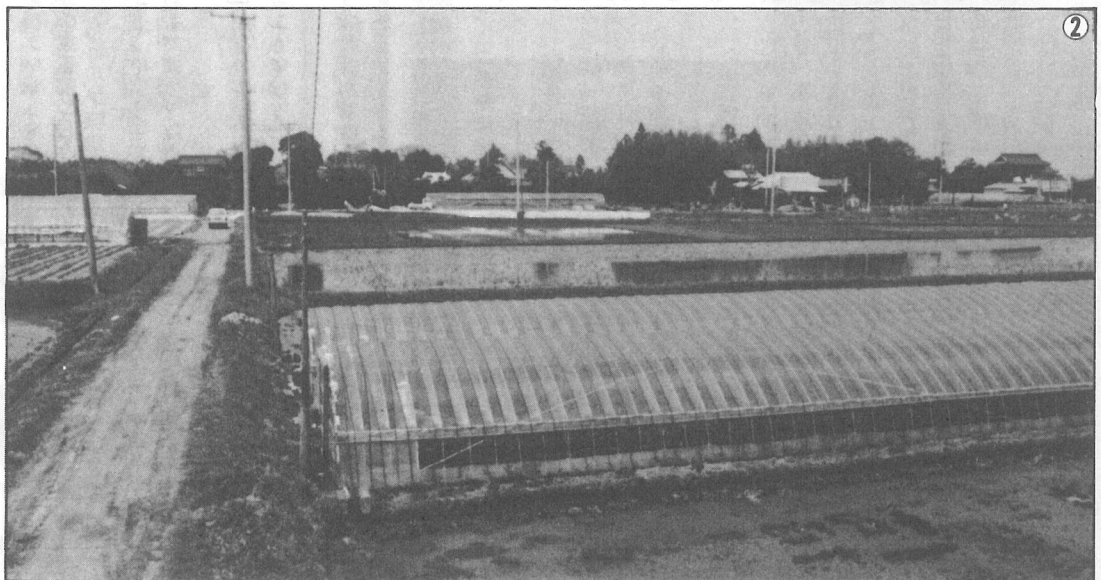


① 明治三十六年頃、ひま電害のため上堺小学校の高等科が廃止されようとした時、隣村白浜村から特に招かれて、その復興に身を投じ、遂にこの地に骨を埋めたという林義朗先生の頌徳碑は、先生の自宅の近くに建っている。

本郷

本郷とは、もと本からの村、という意味で、新島村が生れた時には、すでに立派な村落として栄えていた場所であるということです。新島に建っている3つの寺のうち、2つは本郷地区に建っていることなどを考え合わせてみてもうなずけることです。
この集落は、純農村地帯ですが、現在では兼業農家が多いようです。
(17世帯)

ふるよこの顔



② 新緑に包まれた民家の森は、どっしりとして見るからにその奥深さを漂わせ、ここから新島は始まった、という雰囲気こそはかとなく感じられる。