

⑤ 広報よこしば

■ 歳入

一般会計予算対前年度比較

(単位：千円)

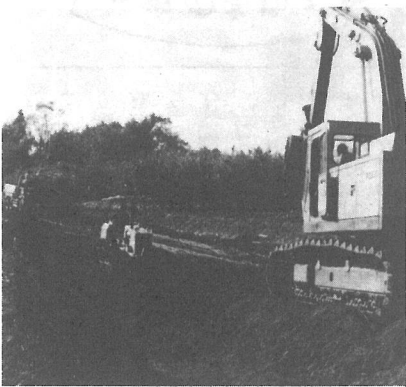
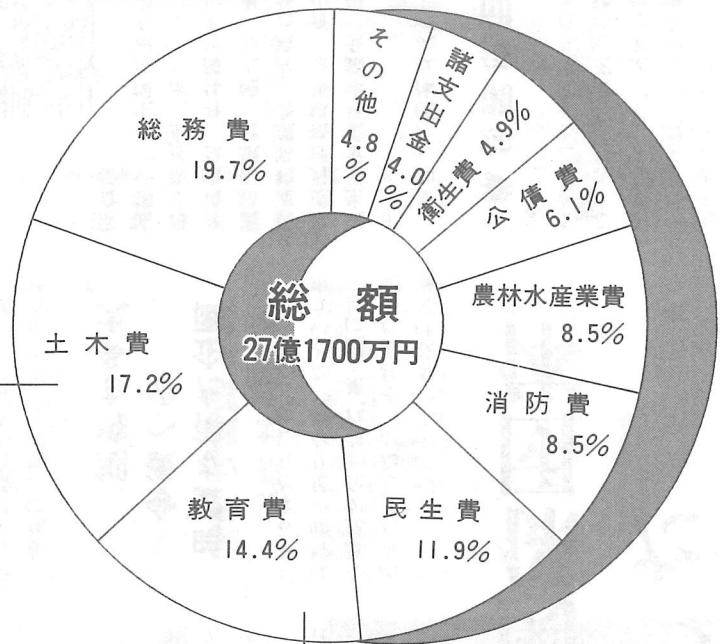
区 分	61年度当初	60年度当初	増減率
町 税	839,687	772,992	8.6%
地方譲与税	52,000	53,000	△ 1.9
自動車取得税交付金	43,000	41,000	4.9
地方交付税	800,000	770,000	3.9
交通安全対策特別交付金	1,100	1,200	△ 8.3
分担金及び負担金	63,944	67,113	△ 4.7
使用料及び手数料	15,546	16,095	△ 3.4
国庫支出金	197,036	187,324	5.2
県支出金	161,385	168,106	△ 4.0
財産収入	33,322	24,705	34.9
寄附金	1	1	
繰入金	50,001	2	
繰越金	96,685	64,391	50.2
諸収入	254,693	255,271	△ 0.2
町 債	108,600	39,800	172.9
歳入合計	2,717,000	2,461,000	10.4

目で見る
当初予算

昭和61年

27億

歳 出



■ 歳出

一般会計予算対前年度比較

(単位：千円)

区 分	61年度当初	60年度当初	増減率
議 会 費	72,561	66,721	8.8%
総 務 費	535,597	529,690	1.1
民 生 費	324,057	304,863	6.3
衛 生 費	133,248	148,795	△ 10.4
農林水産業費	231,753	248,908	△ 6.9
商 工 費	45,256	47,732	△ 5.2
土 木 費	466,821	380,913	22.6
消 防 費	232,303	112,109	107.2
教 育 費	390,228	392,490	△ 0.6
公 債 費	165,215	181,391	△ 8.9
諸 支 出 金	109,961	37,382	194.2
予 備 費	10,000	10,000	
災 害 復 旧 費	0	6	△ 100.0
歳 出 合 計	2,717,000	2,461,000	10.4

