

4月号

横芝町の人口と世帯 (3月1日現在)

人口	14,498 (-4)
男	7,077 (-1)
女	7,421 (-3)
世帯数	3,893 (-11)
()内は前月比	



横芝

広報

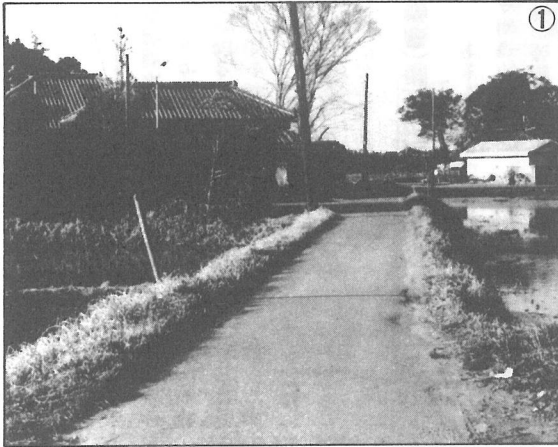
発行所
千葉県山武郡横芝町横芝636番地
横芝町役場
電話 04798-2-1111(代)
郵便番号 289-17

西

ふるよこの顔

北清水地区の西方に位置するところから出た名称であると思われます。昔、この辺り一帯は用排水に恵まれず、耕地というよりは人の踏み込むこともない荒野で、ほとんどが鳥類等の棲息地になっていました。特に雲雀と秋の雁行は人目を引くほどで、この地区に雁野ひづりという地名があるのは、その名残りだということです。
この集落は、施設園芸が盛んで、メロンやバンナムなどが多量に栽培されています。
(90世帯)

① 庚申塔の年号などからそれと分る旧街道は、光町から栗山を経て北清水に至るルートで、雁野交差点近くに今でもその名残りをとどめている。また、戦時中は、資材輸送等の重要な使命を果たしてきた。



② この地に生れ、俊才を認められて、時の地頭から横目付という要職に取立てられながら、その職を辞してまで郷里の青少年育成に尽したという、伊藤知久翁の頌徳碑は延命寺の境内にある。



③ 北清水十字路付近から望見た西の集落。基盤整備が整い、足元から鳥が飛び立ったという原野の話は今では単なる語り草となっている。

