

横芝町の人口と世帯

〈2月1日現在〉

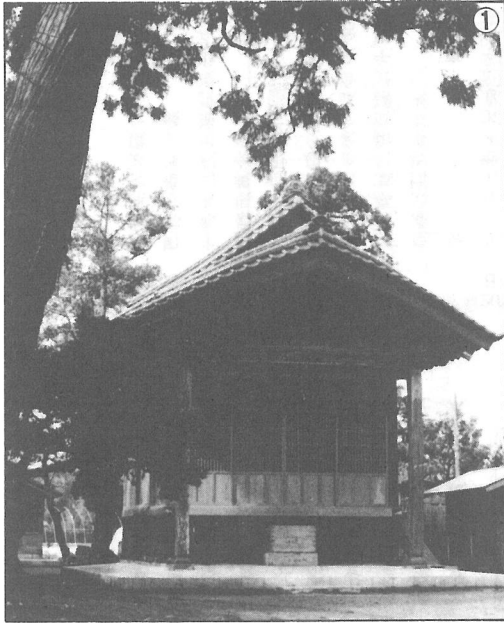
人 口	14,502 (-14)
男	7,078 (-5)
女	7,424 (-9)
世帯数	3,904 (+3)
() 内は前月比	



横 芝

広報

発 行 所
 千葉県山武郡横芝町横芝636番地
横 芝 町 役 場
 電話 04798-2-1111(代)
 郵便番号 289-17



①境内に歴史を感じさせる由緒ある板碑や庚申塔等が祭られている、この粟島神社は、光仁天皇の姫宮にまつわる哀話が、今でも語り伝えられている。



②手作りの神輿等もかき出され賑かに繰り広げる夏祭り

於 幾

ふるよこの顔

於幾の地名の由来は定かではありませんが、沖、という文字には、田畑や原野の遠く離れた場所か、という意味も含まれているということです。また、於幾地区に残っている古文書には、沖村と記されています。そうしたことを考えますと、広々と打続く原野の中に営々として築かれた集落、という意味から出た名称が、沖から於幾と転化したものと思われれます。この集落は、耕作面積の大半を水稲で占める米作地帯として知られていますが、区民総出で賑わう夏祭りなどは、この農村集落の雰囲気をよく表わしています。

(52世帯)

③両国新田方面から望見する於幾の集落。坂田・木戸台等の台地を背に広々とした水田に囲まれた姿は、さながら沖の浮島を思わせる。



③