

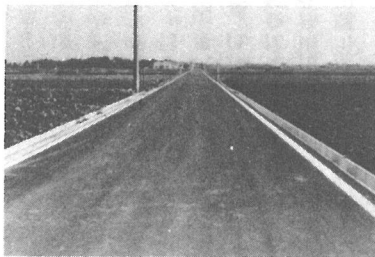
建設のあゆみ

【完成】

- ◎校庭舗装新設工事
横芝小学校…………… 601㎡
- ◎道路舗装新設工事
町道本町区内線…………… 454m
町道鳥喰上区内線…………… 269m
町道栗山新田区内線…………… 206m
- ◎道路排水整備工事
町道東町区内線…………… 282m
- ◎団体営農道整備事業
農道舗装工事(三島・三軒家)
…………… 1,369m
- ◎農村総合整備モデル事業
農道整備工事(牛熊)…………… 590m

【工事中】

- ◎道路改良工事
町道坂田遠山線(部分) 1,417m
- ◎道路排水整備工事
町道坂田遠山線流末(姥山)
…………… 374m
- ◎交通安全施設等整備工事
(歩道設置)
町道鳥喰新田区内線…………… 866m
- ◎共同利用施設新築工事(牛熊)
鉄筋コンクリート造平家建
…………… 100.8㎡
- ◎集会所新築工事
木造平家建(町原)…………… 82.8㎡



整備された農道(三島・三軒家線)

表彰おめでとうございます

文化の日 鈴木繁、渡辺功さんが栄誉 県表彰

大木、土屋校長等には教育功労賞

例年秋に行われます

各界の表彰で、町議7期のベテラン鈴木繁さんをはじめ、多数の方が受賞の栄誉に輝きました。

県政功労

■文化の日表彰
鈴木 繁(上町)町議会議員 自治功労)
渡辺 功(上町)県浄化槽協会副理事長・都市功労)

教育功労

■県教育長表彰
大木國臣(横芝小学校校長)
■山武地方教委連協表彰
土屋五六(横芝中学校校長)
■県教育長感謝状
鈴木利昌(上堺小学校校長)
宮崎 孝(大総小学校校長)
渡辺忠勇(横芝中学校教頭)
関 義和(横芝中学校教諭)
三橋洋子(上堺小学校教諭)
山崎俱子(上堺小学校教諭)

社会教育功労

■山武地方社教委員連協表彰
町子ども会育成会連絡協議会

交通安全功労

■県教育長表彰
横芝小学校PTA

納税功労

■東金税務署長感謝状
藤井英明(東町)
■山武青色申告会長感謝状
植村 達(上町) / 加藤春恵(入間)
■東金法人会長感謝状
(旬勝又(本町) / 入共水産(立会) / 旬ハヤカワ(東町))
■東金間税協力会長感謝状
椎名 均(東町)
(敬称略)

国民年金相談室

厚生年金 20年以上の 人も加入

加入することになります。
奥さんは60歳までに20年加入することになります。が、老齢基礎年金を受けるには25年以上必要です。

そこで、今までサラリーマンの奥さんであった期間(カラ期間)といって受給資格期間に入ります。が5年以上あれば、これからの20年と合わせて25年以上となり、年金が受けられます。ただし、年金額はこれからの保険料納付期間に見合った額で、カラ期間は計算の対象となりません。(7ページ、年金額の計算例参照)また、奥さんには65歳から「振替加算」が老齢基礎年金に加算されます。
加入の届出は、来年4月以降に住民課で行ってください。

Q 私(夫)は厚生年金に20年以上加入して退職し、今は国民年金に加入していません。これからは加入しなければならぬのですか。また、妻は今40歳で年金に加入したことがないのですが、国民年金では、厚生年金に20年以上加入して退職した方やその奥さんも、第一号被保険者として60歳になるまで国民年金に