

横芝町の人口と世帯

<11月1日現在>

人口	14,534 (+25)
男	7,091 (+15)
女	7,443 (+10)
世帯数	3,897 (-1)
()内は前月比	



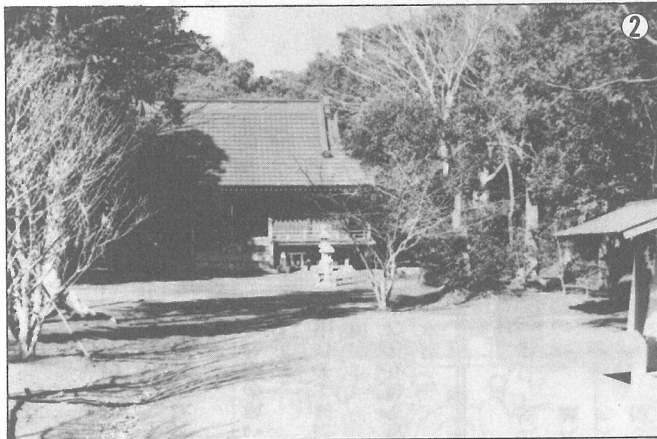
広報

横芝

発行所
千葉県山武郡横芝町横芝636番地
横芝町役場
電話 04798-2-1111(代)
郵便番号 289-17



①宝暦2年(1752)に氏子講中によつて創舞されたと伝えられる奉納神樂は、今では正月の第3日曜日を期して社前で奉舞されている。



②その由緒は古代にはじまると伝えられる四社神社は、元禄年間に献納された御手洗や同じころに改築された本殿も現存し、神苑の荘厳さには、昔の社格「郷社」の威風が偲ばれる。

屋形荒場

ふるよこの顔

荒場という地名には「荒れた土地」、「新しい土地」等の意味があると言われていますが、四社神社境内の石祠に「本村新場郷中」という刻名があるところ等から見ますと、この荒場の地名は「新天地を形造った人々が住みついた場所」という意味に由来するものと思われまふ。九十九里平野内の旧砂丘上の古村であるこの集落は、純農地帯で、水稲を中心に、施設園芸や葉タバコの生産に、意欲的に取り組んでいます。(51世帯)

③この集落は、四社神社を中心として、数々の歴史を秘めながら静かなたたずまいを見せている。また、最近では、古代の粉豆(こまめ)遺跡等、考古学的な話題も豊富である

