

11月号

横芝町の人口と世帯

<10月1日現在>

人口 14,509 (-14)
 男 7,076 (-14)
 女 7,433 (±0)
 世帯数 3,898 (-2)
 () 内は前月比



広報

横芝

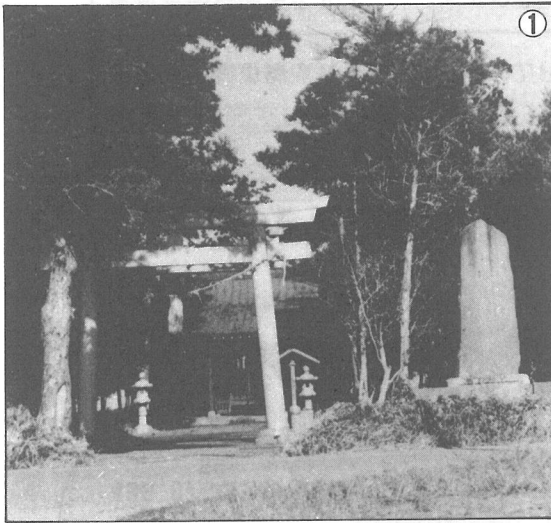
発行所

千葉県山武郡横芝町横芝636番地

横芝町役場

電話 04798-2-1111(代)

郵便番号 289-17



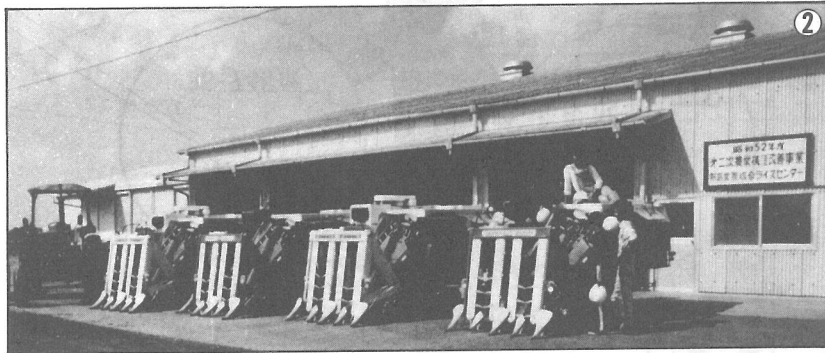
①地元民の産土神として崇められている二社神社の境内には、乃木將軍揮ごう(写真右)の碑や代わりの大杉という祠等も祭られている。

新島新田

新田という地名から見ても、おそらく昔の新島村の人々が、新地を切り開いて移り住んだ集落だと思われまます。
 そうした土地柄に由来したのでしょうか、人々は極めて進歩的で、その気質は農耕面にも現われ、県営圃場整備事業による耕地の集団化を図ると共に、施設園芸にも積極的に取り組んでいます。また、この集落を含む新島地区は、大型機械の導入によって協業化の最も進んだ地区でもあります。
 (25世帯)

ふるよこの顔

②農業の近代化を象徴するライスセンター(三軒家地先)



③集落の姿を埋めつくす程に施設整備されたハウス群の中には、経営農家の努力と汗の結晶である新鮮な野菜類が、年間を通じてすくすくと育っている。

