

9月号

横芝町の人口と世帯

<8月1日現在>

人口 14,502 (+20)

男 7,087 (+9)

女 7,415 (+11)

世帯数 3,902 (+6)

() 内は前月比



広報

横芝

発行所

千葉県山武郡横芝町横芝636番地

横芝町役場

電話 04798-2-1111(代)

郵便番号 289-17



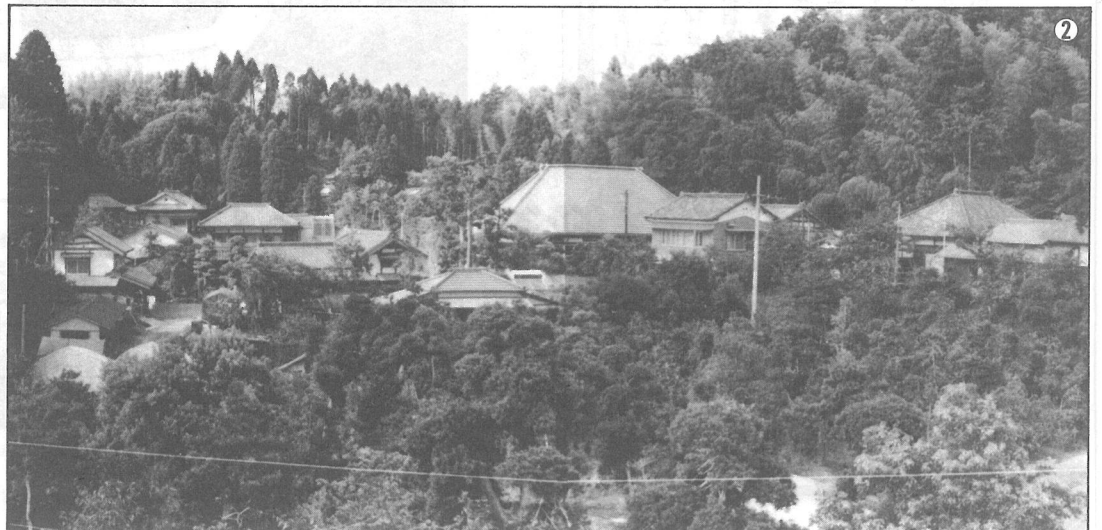
姥山

山武地方誌等に「姥山は鶴羽山と古書にあり」と記されている姥山の台地は、大昔は深い入江を囲んだ山林が繁茂し、水鳥等が多く生息していたと思われます。典型的な純農地帯である。この集

落も、町の将来を決定つける大動脈として、昨年度着手した産業開発道路坂田遠山線の改良工事が完成した折には、集落の様相も大きく様変わりし、新たな姥山へと発展していくことでしょう。

(29世帯)

ふるよこの顔



①すでに縄文時代から人が住んでいたと言われる姥山貝塚は、近郷屈指のもので、市川の姥山貝塚に対し、山武姥山貝塚の名称で学界に注目されている。(白く見えるはん点は、すべて貝殻です)

②山里そのままの、豊かな自然に囲まれた姥山の集落は、横芝で最初に開けた土地柄だけに、日本武尊や須佐男尊にまつわる伝説等が残っている。