

# 8 月号

## 横芝町の人口と世帯

<7月1日現在>

人 口	14,482 (+12)
男	7,078 (-3)
女	7,404 (+15)
世帯数	3,896 (+5)
( ) 内は前月比	



### 広報

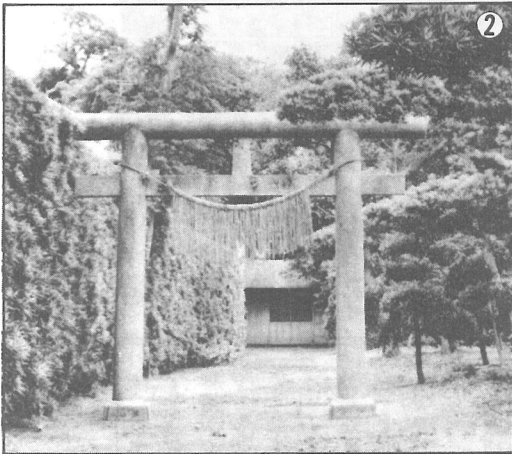
# 横 芝

発 行 所  
 千葉県山武郡横芝町横芝636番地  
**横 芝 町 役 場**  
 電話 04798-2-1111(代)  
 郵便番号 289-17



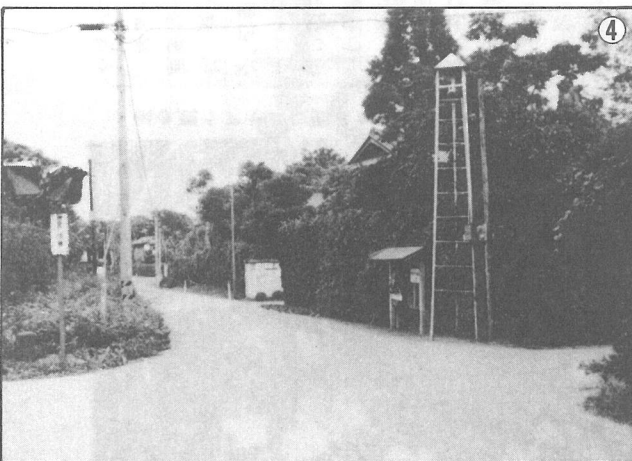
①

① 荘厳な風を漂わせている集落にも、時には華かな唄や踊りの一時が醸し出される。東地先の広場で展開されている北清水納涼大会の一コマ。



②

② 集落には、大杉様という地域の無病息災を祈念して、茨城県から勧請した社があり、毎年の例祭には神官を招いて祭典を行っている。



④

④ 集落のこの十字路には、旧上塚村当時の道路原標が左角に、また右手には集落の行事等を知らせる標がそれぞれあり、今も昔の面影を残している。

## 東

# ふるよこの顔

北清水の東端の集落という意味から、「東」の地名が付いたものと思われます。

この集落は、昔から傑出した名主や各界の名士が多く出るなど、何事にも積極的で、先進的な風風をもった集落ですが、地区内には、本郷、あるいは年貢米を貯蔵していた跡といわれる御蔵(おくら)といった地名が残っているところからも、北清水の中心的存在であったことがうかがい知れます。

(36世帯)

③ 青々とした田の向うに見渡される集落は、各家毎に神苑を思わせる森に囲まれ、何か尊厳さえ感じさせる。



③