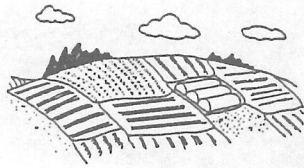
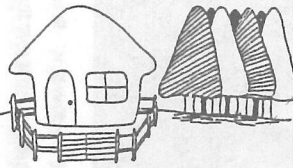
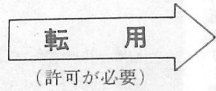


農地保護



農地



宅地・山林など

横芝町は新東京国際空港から30kmと通勤圏にあることも手伝って、人口が徐々に増加しております。更に世相を反映して核家族化が進み、宅地開発が急増しています。これに伴って気になるのが、農地の宅地への移行。

農地転用

無断転用には厳罰

昭和27年に農地法が制定されてからは、転用には知事の許可が必要です。

転用に際して特に注意しなければならぬのは、次の点です。

発告 原状回復命令

一部に無断転用は、やり得」という風潮がありますが、そうした中で悪質なものについては、町や県は、元の状態に戻すよう命令を出す場合があります。再三の指導、命令にも応じなかったために、徴役にまで発展したケースもあります。転用する場合は、必ず申請をしてください。(砂利置場など、一時的に使用する場合にも許可が必要です)

できない農地

これらの農地は、すぐには転用はできません。そのほか、農地転用には、さまざまな規制がありますので、くわしくは農業委員会におたずねください。

申請に必要な書類

- 土地登記簿謄本
- 住民票抄本
- 位置図
(縮尺 $\frac{1}{10,000}$ 位の地図)
- 公図の写し
(縮尺 $\frac{1}{500}$ または $\frac{1}{600}$)
- 申請地への案内図(動態図等)
- 建築物の配置図、平面図
- 排水処理計画図面
- 諸経費の見積書
- 資金証明(残高、融資証明等)
- 同意書
(土地改良区および隣接農地所有者など)

町長

- 1日 河川協会総会 千葉市
- 2日 一日清掃
- 3日 入札(道路補修関係)
- 4日 屋形湛水防除推進協議会
- 5日 東陽病院管理者会議 光町
- 5日 議会総務常任委員協議会
- 5日 廃プラスチック対策協議会
- 6日 議会民生文教常任委員協議会
- 6日 倉田参議院議員と考える会 東京都
- 7日 議会産業建設常任委員協議会
- 8日 敬愛高校野球部後援会総会
- 10日 東金土地改良事務所・山武土木事務所陳情(屋形湛水防除事業及び圃場整備推進について) 東金市
- 11日 騒音対策委員会松尾部会
- 11日 屋形湛水防除用地打合せ
- 12日 定例町議会 東金市
- 14日 社会福祉協議会運営委員会
- 14日 定例町議会(第1日)
- 15日 日大屋外体育施設竣工式
- 15日 成東交通安全協会総会 成東町
- 16日 屋形県営圃場整備協議会
- 16日 入札(土木排水関係工事)
- 17日 郡市神社総代会総会
- 17日 定例町議会(第2日)

町と
議会の
動き
6月

議会

- 19日 道路整備促進期成同盟会連合協議会 千葉市
- 20日 農業委員会
- 20日 旭中央病院管理棟竣工式旭市
- 21日 夏期観光安全対策会議
- 22日 中小企業融資委員会
- 24日 森美秀と語る同志の会東京都
- 25日 栗山川改修関係陳情千葉市
- 26日 吉岡豊氏賜杯受賞祝賀会
- 27日 社会福祉協議会総会
- 28日 山武郡市議員大会 東金市
- 28日 農業改良共進会(29日まで)
- 29日 海外行政視察(7月11日まで)
- (この間助役代行)
- 5日 総務常任委員協議会
- 6日 民生文教常任委員協議会
- 7日 産業建設常任委員協議会
- 10日 山武郡議会議長会 東金市
- 11日 騒音対策委員会松尾部会
- 12日 議会運営委員会
- 14日 定例町議会(第1日)
- 17日 定例町議会(第2日)
- 26日 吉岡豊氏賜杯受賞祝賀会
- 28日 郡町村議員研修会 東金市
- 28日 農業改良共進会(29日まで)

