

6月号

横芝町の人口と世帯 〈5月1日現在〉

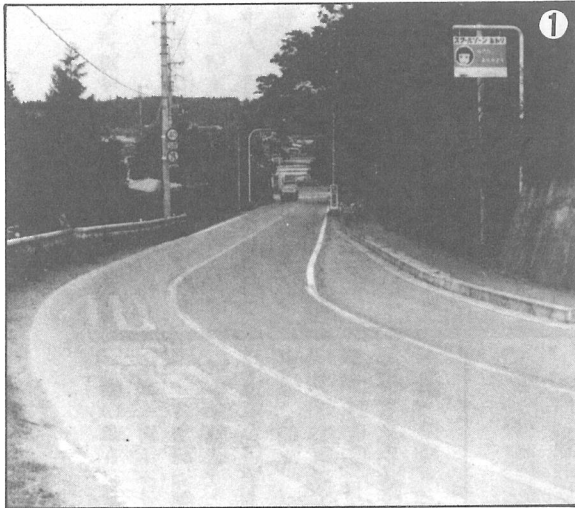
人口	14,472 (+1)
男	7,079 (-4)
女	7,393 (+5)
世帯数	3,893 (+1)
()内は前月比	



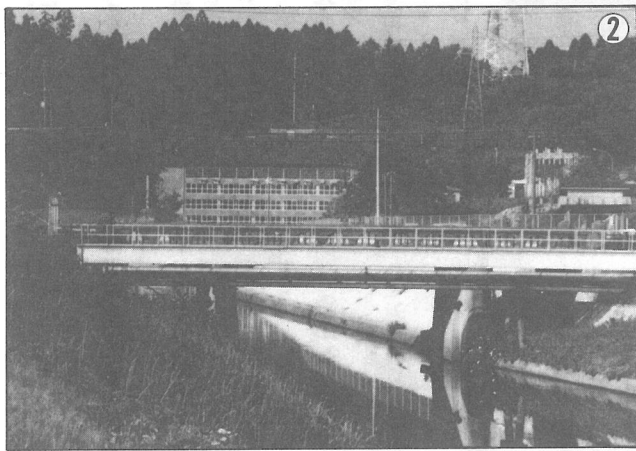
横芝

広報

発行所
千葉県山武郡横芝町横芝636番地
横芝町役場
電話 04798-2-1111(代)
郵便番号 289-17



①この坂は、俗に振り(ふり)坂と呼ばれている。この辺りは、小堤と寺方の境界になっていて、左手のすぐ下は第二揚水機場、右手は梅林から坂田城趾に続いている。



②この両総用水第二揚水機場は、利根川から栗山川に引かれた水を揚げ、九十九里沿岸約13,400ヘクタールの耕地を潤している。当町でも、約280ヘクタールの耕地が、この恩恵を受けている。



③広大な耕地を眼前に、緑豊かな丘陵を背に、多古街道に連なる小堤の集落は、いまだに山里の風情を残している。

小堤

ふるよこの顔

昔から坂田城の支城として、小堤砦の名が残っているという。小堤の地名については、一説に「その頃の築城は土塁が主だったので、坂田の本城に対して、小さな土塁という意味から出たもの」とも言われています。日本測量学の草分けとして知られる伊能忠敬が、その少年時代に測量学の基礎を学んだという父親の生家は、この小堤にあります。

この集落は純農村集落ですが、有数の乾田地帯であるため、転作に優れた実績を持ち、また、近年は酪農においても注目を集めています。

(33世帯)