

5月号

横芝町の人口と世帯

〈4月1日現在〉

人口	14,471 (+20)
男	7,083 (+1)
女	7,388 (+19)
世帯数	3,892 (+5)
()	内は前月比



広報

横芝

発行所

千葉県山武郡横芝町横芝636番地

横芝町役場

電話 04798-2-1111(代)

郵便番号 289-17

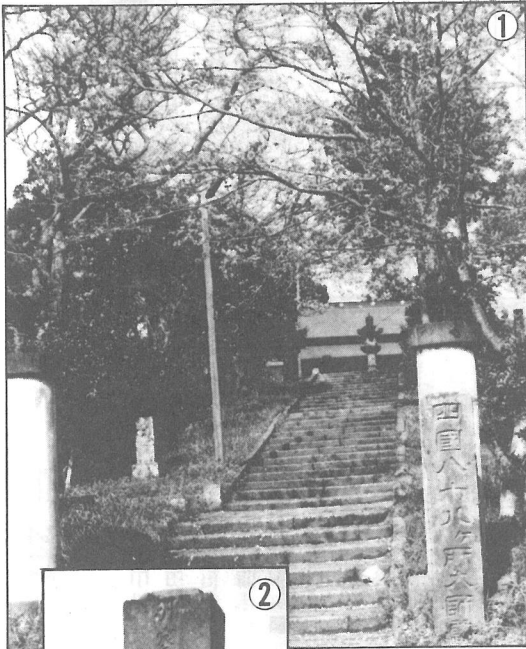
上町

ふるよこの顔

何につけても東町と対比されますが、商店街が密集する東町の華やかさとは対象的に、役場、郵便局、小・中学校、幼稚園等公の施設が散在し、豊富な緑地と相まち、静かな落着きのある地域を形成しています。金刀比羅様の門前町として開けた集落ですが、なぜか横芝町方面に多く町並が続いています。

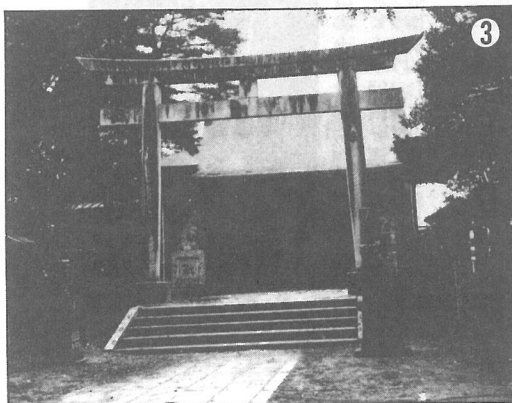
野仏などの刻名を見ると、多古・佐倉、また海岸に下る街道筋がここで一つとなり、東金・銚子方面に通じていたことがわかります。門前町として、また、宿場町としても栄えたと思われれます。付近の野仏に、上宿講中と刻まれているのを見かけます。(369世帯)

①その昔、信者の寄進によって建立されたという石合大師様には、八十八ヶ所の札所に模した石仏が小高い丘をめぐり、これに詣でる人の姿が後を絶たない。



②温かな人柄と美男な土俵姿で、錦絵までもなったという上町出身の第17代横綱小綿の墓は、町指定の史跡になっている。

④上町消防庫付近から多古方面を望む。右手に中学校、中央の小高い丘は石合山、その左手はるかに多古の山並がみえる。



③上町との境にある八田金刀比羅神社