

# 4月号

## 横芝町の人口と世帯

〈3月1日現在〉

人口	14,451 (+9)
男	7,082 (+1)
女	7,369 (+8)
世帯数	3,887 (+4)
( ) 内は前月比	



### 広報

# 横芝

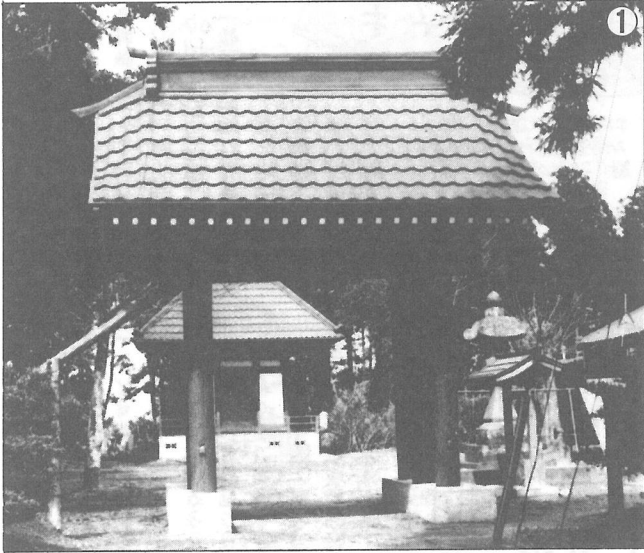
発行所

千葉県山武郡横芝町横芝636番地

### 横芝町役場

電話 04798-2-1111(代)

郵便番号 289-17



- ①三島の名刹薬王寺の山門です。この奥に見える御堂は、その昔、本堂が焼失したときに領主が同じであったことから、長倉のお寺の建物を移したものとわれています。
- ②整備された田圃や向こうに見えるビニールハウスにも営農に対する前向きな姿勢がうかがわれます。(ビニールハウスなどの施設園芸は、5軒でおおよそ6000㎡経営されているそうです)

## 三島

三島は、明治になるまでは、当時の新堀村とともに、一つの村であったことは町史などでもご承知のことと思いますが、その地名の由来については、定かではありませんが、

農家が大半を占める純農村地帯であることもあつて、農業に対する取り組み方は積極的で、39年には鳥喰とともに、第一次農業構造改善事業の指定地区に選定され、見事に完遂しました。

この集落は昔から、今でいう連帯意識が旺盛で、現在でも営農組合などが目ざましく活動しています。

(28世帯)

# ふるよこの顔

