

横芝町の人口と世帯
〈2月1日現在〉

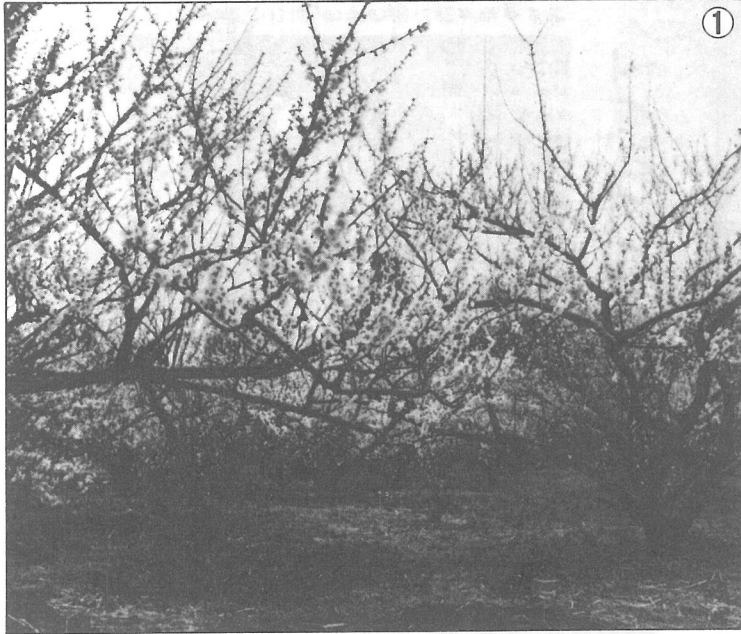
人口	14,442 (+6)
男	7,081 (+3)
女	7,361 (+3)
世帯数	3,883 (+11)
()内は前月比	



広報

横芝

発行所
千葉県山武郡横芝町横芝636番地
横芝町役場
電話 04798-2-1111(代)
郵便番号 289-17



①約7町歩の広大な地に、白加賀の白梅を主とした、2,000本余りが植えられている梅林
②曾根合方面からながめた寺方の集落、背景は坂田城跡で、この上に梅林がひらけている

寺方

ふるさと顔

坂田城跡の懸がいの下にひらけているこの集落は、真珠院など数多くの寺が存在したところから、その地名がついたといわれています。

坂田から寺方にかけての集落を見下ろす台地には、20年前に実の収穫を目的として植えられた梅林があります。今では、城跡にふさわしい見事な枝振りを見せ、春に先がけてふくいくとした香りをただよわせています。

(29世帯)

