

横芝町の人口と世帯

<11月1日現在>

人口	14,429 (±0)
男	7,074 (-2)
女	7,355 (+2)
世帯数	3,861 (+1)

( )内は前月比

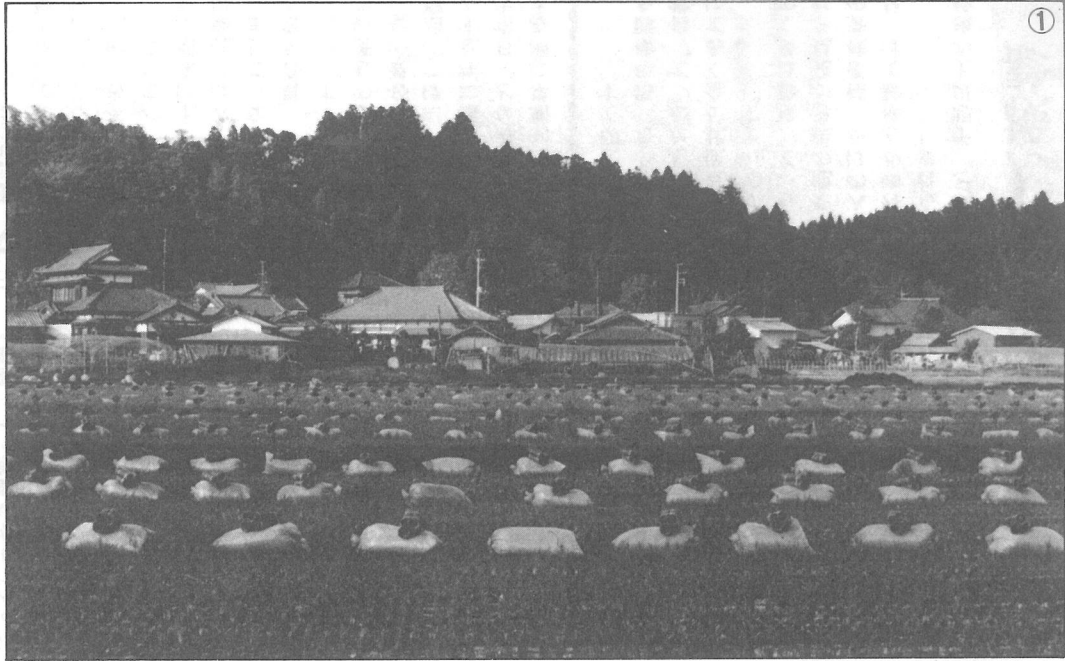


# 横芝

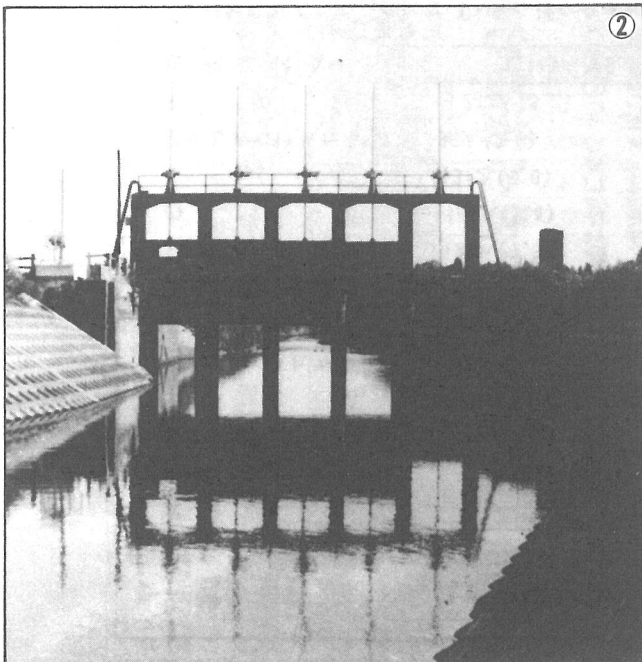
広報

12月号

発行所  
千葉県山武郡横芝町横芝636番地  
**横芝町役場**  
電話 04798-2-1111(代)  
郵便番号 289-17



① 台地を背に建ち並ぶ家々（手前は、暗渠排水が施される水田）  
② 集落の西を流れる高谷川と谷台堰



## ふるさと顔

### 谷台

台地を背にしたこの集落の北は多古町です。昔ながらの細い道路を挟んで、家々が肩を寄せ合うように建ち並んでいます。良質米の産地として知られますが、その耕地も成田用水事業により整備が進みました。また、昨年は待望の集会所も完成して、部落いっばいに明るさがたよっています。

(34世帯)