

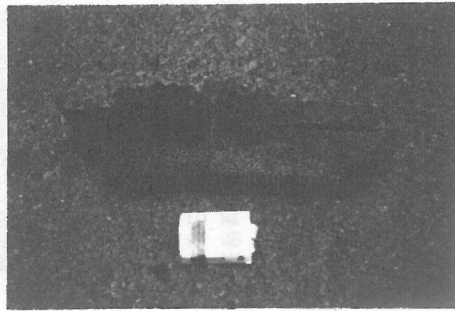
建設のあゆみ

【完成】

- ◎防火貯水槽（有蓋）新設工事
新島道貫区内……40㎡級1基
北清水西区内……40㎡級1基

【工事中】

- ◎道路舗装新設工事
町道本町区内線……519m
町道於幾区内線……293m
- ◎擁壁及び排水整備工事
横芝中学校……48m
- ◎大総保育所遊戯室新築工事
鉄骨造平家建……130㎡



落下した航空機部品
(59・7・19 中白)

「かかる事態を重視し、関連航空機に対し運輸省航空局では、厳重な抗議を行いました。これに対し運輸省航空局では、この事態を重視し、関連航空機に対し、住民に大きな不安感を与えています。」

航空機による落下物対策については、これまでも何度となく関係当局へ働きかけをしてきましたが、依然として落下物は後

3町村長・議会議長が運輸省へ

を断たず、5月以降だけでも部品落下が9件もあるなど、いっそうに納まる気配がありません。とりわけ、飛行直下の横芝町・松尾町・蓮沼村の3町村には、落下総数(35件)の実に8割が集中し、住民に大きな不安感を与えています。

空会社に対し厳重な注意を行うとともに、再発防止についての具体策を検討している」と述べ、運輸省としても真剣にこの問題に取り組んでいる姿勢を示しました。

止まらぬ落下物に抗議

国民年金相談室

国民年金に加入義務のある人とは？

問 近く会社をやめる予定ですが、国民年金に加入しなければならぬのですか。
答 日本に住所のある20歳から60歳までの人で、厚生年金や共済組合など、職場で働く人の

年金制度に加入していない人は、誰でも国民年金に加入しなければなりません。国民は、公的年金制度のいずれかに加入しなければならぬ、というきまりがあるのです。ただし、他の公的年金加入者の配偶者や昼間部の大学生、既に他の公的年金の受給資格のある人などは、国民年金に加入しなくてもよいことになっています。



国民年金の資格を得た日——つまり、会社を退職した翌日や、満20歳の誕生日の前日から14日以内に「資格取得届」を役場の国民年金係まで提出することになっています。印鑑(会社をやめた人は離職証明書、厚生年金手帳)を持って、手続きをしてください。

国民年金についてのお問合せは、住民課年金係へどうぞ。

秋の交通安全運動

9月21日～30日

59年7月31日現在の、千葉県の交通事故死者は219人と、全国4位の事故多発県となっています。死亡事故の特徴としては、歩行者や自転車利用者など、交通弱者の事故が目立っています。



9月21日から30日まで、秋の全国交通安全運動が行われます。
◇重点目標
●歩行者及び自転車利用者の交通事故防止
●シートベルトの着用
●安全運転の確保
●二輪車の交通事故防止