

9月号

横芝町の人口と世帯
〈8月1日現在〉

人口	14,434 (+39)
男	7,067 (+13)
女	7,367 (+26)
世帯数	3,851 (+6)
()内は前月比	



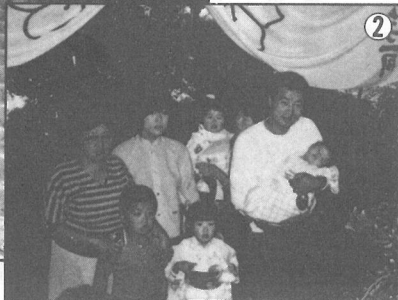
横芝

広報

発行所
千葉県山武郡横芝町横芝636番地
横芝町役場
電話 04798-2-1111(代)
郵便番号 289-17



①



②



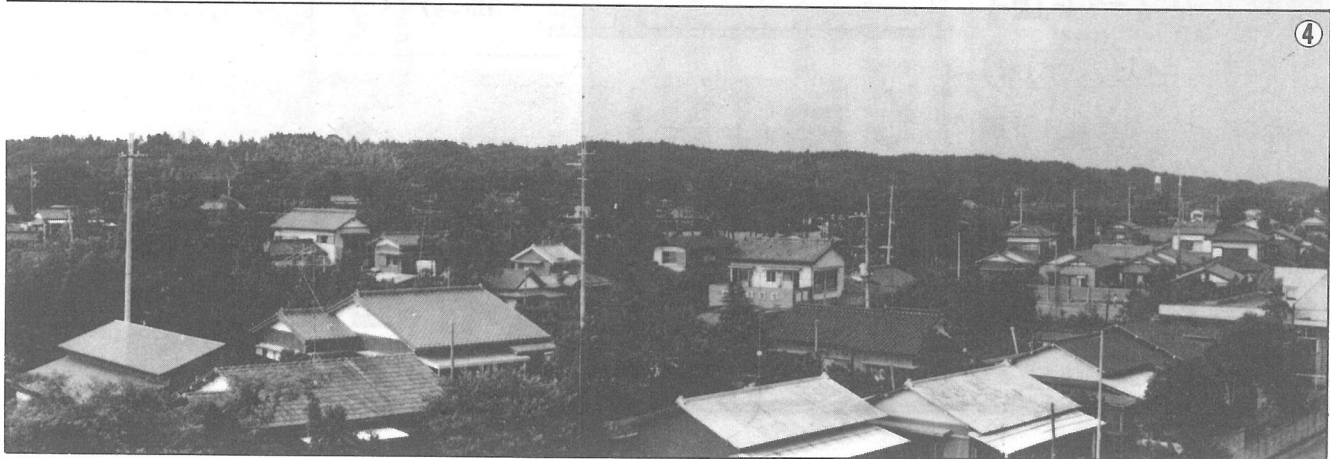
③

ふるさと顔

古川

合併前は、山林や原野が目につく土地でしたが、駅や商店街に近いという利便性や、静かな住環境がうけてか、住家が激増して大きな集落に膨れあがりました。古川の面積は広く、本町の裏手から上町の北部にかけて長くのびています。椎葉の森として、中学校のシンボルのような存在にある浅間神社は、隣の石合山とともに町の名所の一つで、頂上からの眺めは絶景ですが、樹木が成長して視界をさえぎっているのが残念でなりません。
(203世帯)

- ① 中学校の守り神のように校舎を見下ろす浅間神社
- ② この神社は、昔から子育ての神として祀られ、旧暦6月1日の大祭には、両親や祖父母に連れられた幼児たちが参拝に訪れる
- ③ 夏の風物詩ともなりつつある「ふる里まつり」は、新旧住民の心をつなぐ
- ④ 緑も適当に残り、静かな住環境を保つ集落中心部



④