

建設のあゆみ

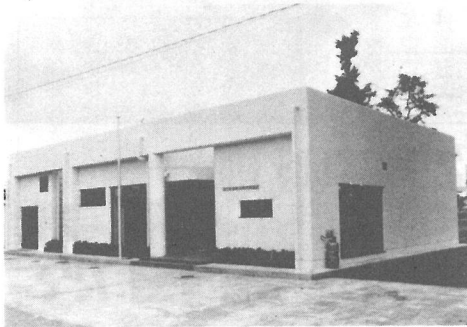
【完成】

- ◎共同利用施設新築工事（東町）  
鉄筋コンクリート平家建  
.....181.5㎡
- ◎道路舗装補修工事  
町道栗山南部2区内線...192m  
町道鳥喰新田区内線.....156m  
町道栗山宮脇区内線.....130m  
町道北清水西区内線.....113m  
町道北清水東区内線.....120m

【工事中】

- ◎道路舗装新設工事  
町道坂田遠山線(部分).....54m  
町道栗山南部2区内線...182m  
町道焼山区内線.....274m  
町道鳥喰新田区内線.....230m
- ◎道路改良工事  
町道小堤区内線.....140m
- ◎道路舗装補修工事  
町道立会区内線.....158m
- ◎道路排水整備工事  
町道本町区内線.....157m  
町道栗山すみれ団地区内線  
.....640m  
町道古川区内線.....56m  
町道木戸台区内線.....97m
- ◎校庭排水整備工事  
大総小学校.....31m
- ◎ブロック塀新設工事  
上堺小学校.....74m

完成した東町共同利用施設



— 農業経営者の皆さんへ —

所得の計算方法が変わります

豚・養鶏・梅・ブロッコリー・ねぎなど

昭和59年分の申告から、下記の種目について、農業所得の計算方法が変わります。

■種目

肉豚、子豚、養鶏、桃・温州みかん・梅・柿・その他の果樹、ブロッコリー、ねぎ、露地いちご、竹の子、れんこん

■計算方法

これまでの農業所得標準による面積課税から、収入・支出を基にした収入金課税方式になりました。

$$\text{収入金額} \times \text{所得率} = \text{所得}$$

生産者各位で収入金額を把握し、所得を申告できるようにしておいてください。

■問合せ先 東金税務署所得税部門 (☎04755-2-3121)

来年の申告から収入金課税方式に

普及所コーナー

ブロッコリーの栽培を見直そう

栽培を見直そう



ブロッコリーは、ここ6年間で2倍の消費量の伸びを示している成長野菜です。

栽培のポイントを守って、品質・収量を向上させましょう。

1-品種の選び方

- ▼10月どり...早生品種
  - ▼11〜12月どり...中生品種
  - ▼12〜3月どり...中晩生品種
- を、それぞれ使用します。

2-育苗のポイント

■仮植栽培  
は種・定植の適期は、早生種で8月3〜5日には種し9月10

15日定植、中生・中晩生種で8月5〜7日には種し9月15〜20日定植です。9月25日を過ぎると、減収や品質低下の原因となるので注意してください。

■無仮植栽培

この新しい育苗技術の最大の利点は、8月中〜下旬の稲刈り時期の仮植作業が省けて、しかも徒長しない充実した良い苗が確保できることです。

【無仮植栽培のポイント】

- ①いつでも容易に灌水できるようにし、発芽を良くして欠株をなくします。
- ②苗床は十分に用意します。

3-定植のポイント

- ③苗床を消毒し、病気・害虫・雑草を防除しておきます。
- ④8月7〜10日ごろには種し、若苗(5〜6枚)定植を行います。

- ①水田裏作では、稲刈り後早めに畦立を行い、直ちに排水口を設け、除草剤を全面散布します。
  - ②ネコブ病発生地では、必ず石灰N140kgを施し、直ちに耕運畦立を行います。そして10日以後に、PCNB剤を植穴処理して定植します。
  - ③豪雨時に滞水しないように、排水に努めてください。
  - ④肥料は、生育前半は緩慢に、後半(花蕾が見え始めたころ)は十分に施します。
- ※疑問な点は、普及所又は農協にお問合せください。