

7月号

横芝町の人口と世帯 〈6月1日現在〉

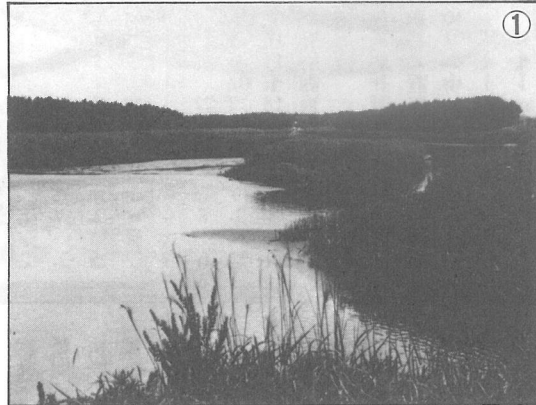
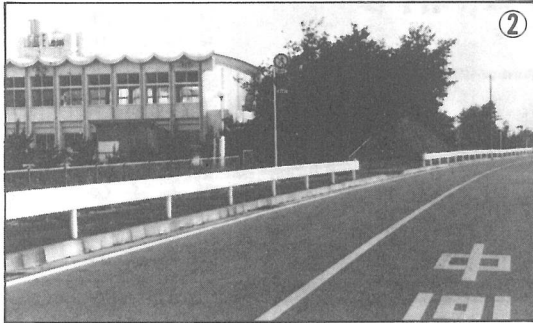
人口 14,377 (-13)
 男 7,043 (+2)
 女 7,334 (-15)
 世帯数 3,839 (+3)
 () 内は前月比



横芝

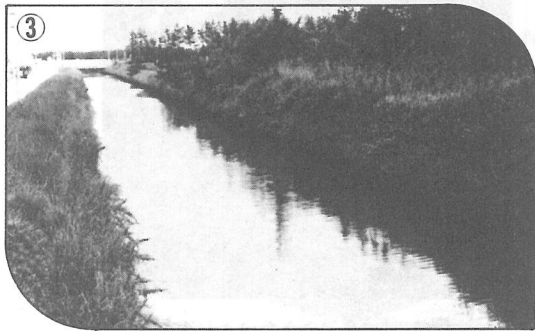
広報

発行所
 千葉県山武郡横芝町横芝636番地
横芝町役場
 電話 04798-2-1111(代)
 郵便番号 289-17



ふるさと顔

南川岸



横芝町の最南端で、西は蓮沼村に接しています。
 同じ海岸沿いの立会地区が、子どもの国や海水浴場でにぎわうのに比べ、自然の静けさが残されています。
 しかし、砂防林より上側には、日大寮や都市計画道路ができ、この地にも開発の波が寄せつつあります。
 一望千里の14階建て、リゾートマンション建設の動きもあり、地域の様相も大きく変貌しようとしています。
 (76世帯)



- ① 自然の美しさを保つ有水地
- ② 海のこどもの国と蓮沼海浜公園を結ぶ都市計画道路(左は日大体育館)
- ③ 10号排水路、ビル建設はこの右手に計画されている
- ④ 県道沿いの家並み
- ⑤ 人影もなく、昔ながらの雄大な海岸線