

6月号

横芝町の人口と世帯

<5月1日現在>

人口	14,390 (-52)
男	7,041 (-24)
女	7,349 (-28)
世帯数	3,836 (-1)
()内は前月比	



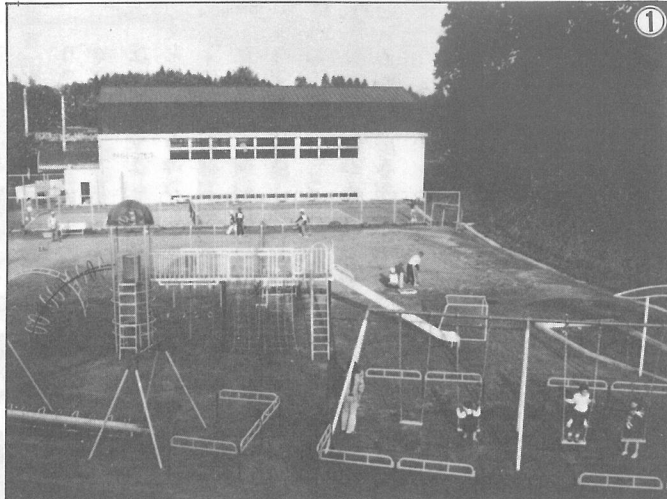
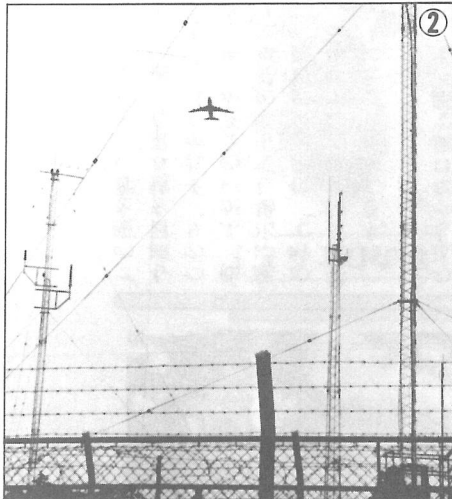
広報

横芝

発行所
千葉県山武郡横芝町横芝636番地

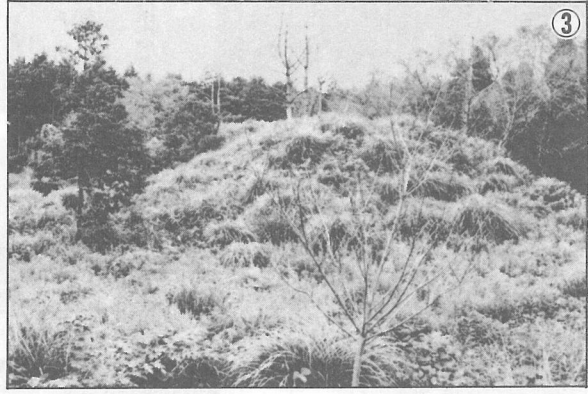
横芝町役場

電話 04798-2-1111(代)
郵便番号 289-17



ふるさと顔

- ① 幼児からお年寄りまで、みんなで楽しめる農村広場は、この地区の新しい顔です
- ② 航空機の安全運行上、重要な役目を果たしているアウターマーカー（計器着陸誘導のための無線施設）
- ③ 古墳時代の豪族の栄華が偲ばれる雄大な前方後円墳（殿塚の長径86m、姫塚58.5m）
- ④ テレビで全国に紹介され一躍有名になった梯子獅子は、大宮神社風祭（9月1日）のメイン行事です
- ⑤ 農村集落とは思えないような近代的な建物が見られる中台十字路口付近（左が共同利用施設）



緑豊かな大総台地の最北端に位置しています。

殿塚・姫塚や梯子獅子はしこなど価値ある文化遺産も多く、歴史の深さを感じさせますが、成田空港の開港と共に、地域の状況もだいぶ変わってきました。

部落の中央にあるアウターマーカーを目標に、数分ごとに飛来するジャンボ機の騒音により、静かな住環境が損なわれましたが、反面、体育館やテニスコートなどを有する県下でも稀な農村広場や、北欧調のデラックスな集会所などができて、近代性を備えた農村集落として、新たな脱皮を遂げつつあります。

(83世帯)

中台