

# 5月号

## 横芝町の人口と世帯 〈4月1日現在〉

人口	14,442 (+7)
男	7,065 (+6)
女	7,377 (+1)
世帯数	3,837 (+5)
( )内は前月比	



### 広報

# 横芝

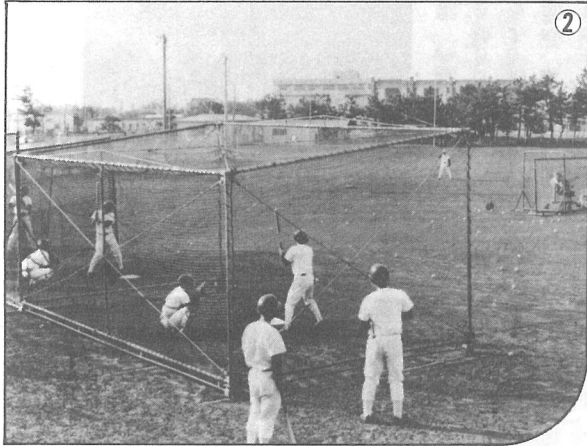
発行所

千葉県山武郡横芝町横芝636番地

### 横芝町役場

電話 04798-2-1111(代)

郵便番号 289-17



②



①

## ふるさと顔

### 栗山

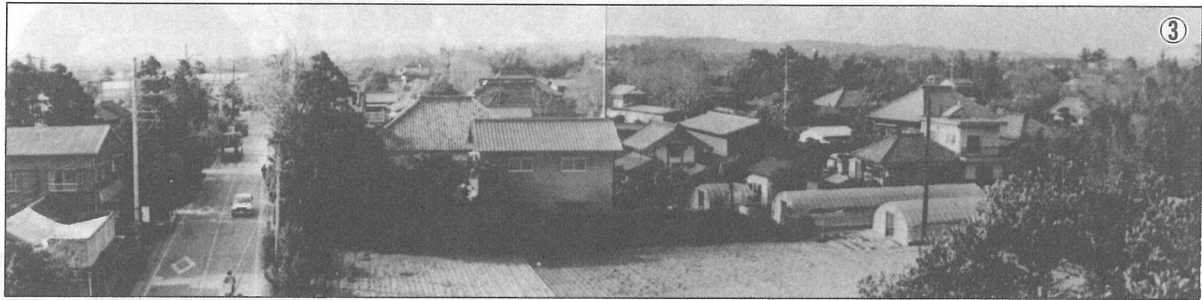
合併前は農家が大半を占める村落で、東ヶ丘方面から南部一帯にかけての広大な土地は、戦時中の飛行場の名残りをとどめる小松林と、開拓された農耕地が広々とひらけるのどかな場所でした。

しかし、その後の著しい住家の増加により、現在では町民の4分の1近くを占めるという大集落に発展しました。

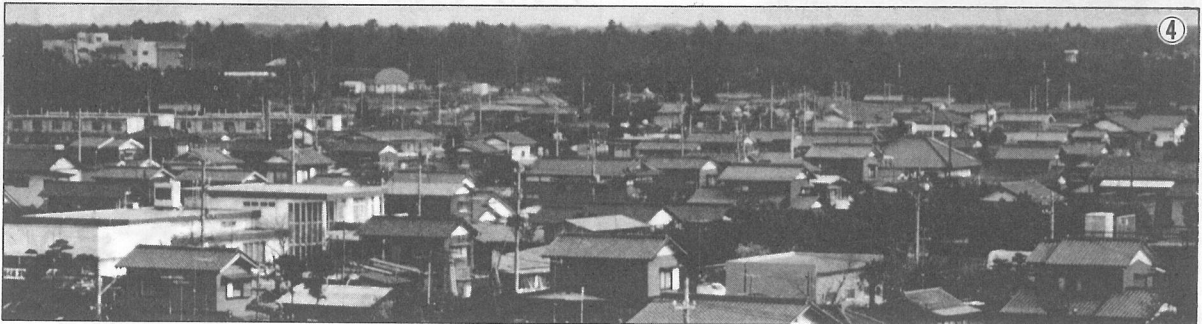
格好の可住地を豊富に有することがその主因でしょうが、この地に入ると景気の低迷が、まるでウソのように活気あふれる雑音(雑音)がそこそここだましています。

(912世帯)

- ①栗山川は何とんでもこの地の顔、サケの捕獲もこの堰下(せき)が中心となる
- ②野球の名門横芝敬愛高校、栗山川近くの静かな環境の中に学舎がある
- ③長い歴史をもつ農村地区には、さすがに緑が多く、落ち着きを感じさせる
- ④広大な飛行場跡地には、モダンな住家が建ち並び、明るい雰囲気なたたよう



③



④

題字は川島二矩子さん(東町)