

横芝町の人口と世帯  
〈3月1日現在〉

人口	14,435 (+16)
男	7,059 (+6)
女	7,376 (+10)
世帯数	3,832 (±0)
( ) 内は前月比	

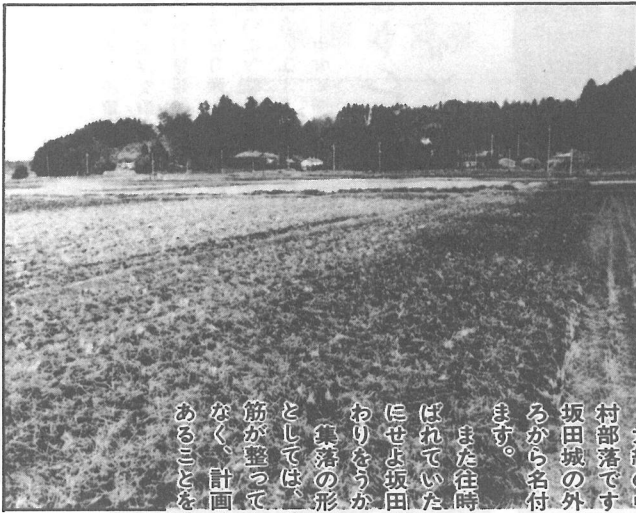


広報

# 横芝

## 4月号

発行所  
千葉県山武郡横芝町横芝636番地  
横芝町役場  
電話 04798-2-1111(代)  
郵便番号 289-17



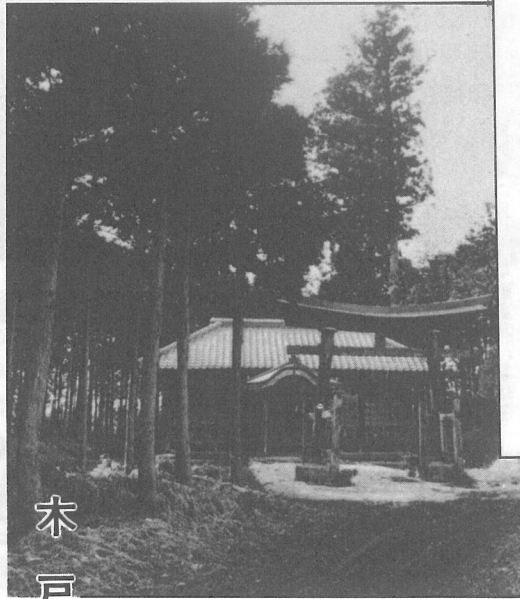
▲牛熊方面から見る  
広大な農耕地と緑  
につつまれた民家

(60戸)

大総の中心部に近く、静かな農村部ですが、地名はこの地が、坂田城の外郭構門址であったところから名付けられたと言われています。

また往時には「城登廻台」と呼ばれていたとの記録もあり、いずれにせよ坂田城や小堤要害とのかわりをうかがえます。

集落の形態をみても、台地集落としては、珍しく屋敷の配置や道筋が整っており、自然発生的ではなく、計画的に整備された集落であることが物語っています。



木戸台

▲ 8月の風祭には区民総出でにぎわう大宮神社（獅子舞は町指定の民俗芸能として有名）

ふるさと顔



▲ 小高い集落を縦横に走る道路と、そこに密集する家並み。

題字は川島二矩子さん(東町)