

3月号

横芝町の人口と世帯  
<2月1日現在>

|     |             |
|-----|-------------|
| 人口  | 14,419 (+7) |
| 男   | 7,053 (-2)  |
| 女   | 7,366 (+9)  |
| 世帯数 | 3,832 (+9)  |
| ( ) | 内は前月比       |

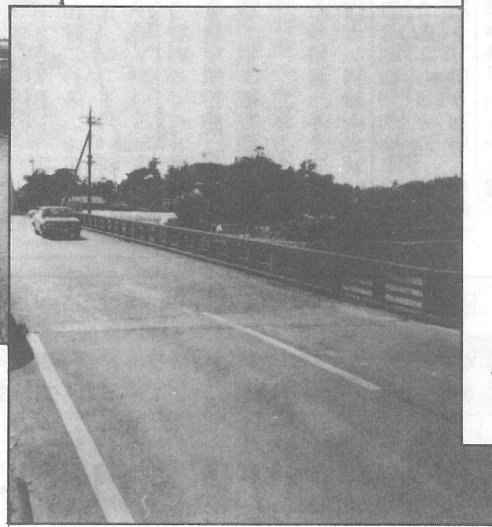
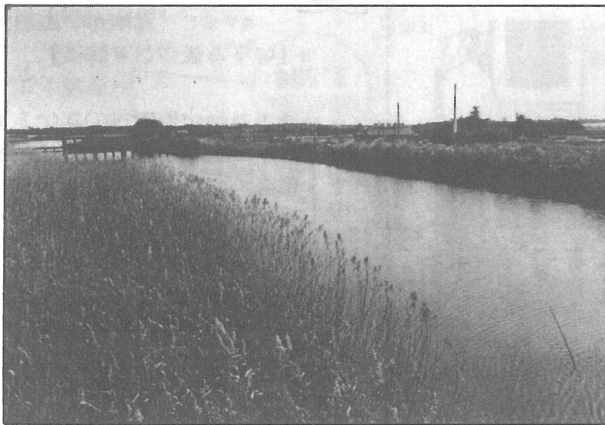


広報

# 横芝

発行所  
千葉県山武郡横芝町横芝636番地  
横芝町役場  
電話 04798-2-1111(代)  
郵便番号 289-17

思わず立止まりたくなるような風情。  
二キロ下流は九十九里浜です。



ふるさと顔

上 上総と下総をつなぐ木戸橋と集落

## 三本松

栗山川を境に、光町と接する静かな農村集落です。昔、川べりに大きな松があつて、それが地名の由来になつたと言われていますが、その後の河川改修などによって、今はその形跡は見当りません。この集落の象徴ともいえる、「木戸橋」によって結ばれている県道飯岡〜片貝線は、戦時中軍用に整備されたものですが、堰を見下す橋際に立つと、静かな流れの彼方から、もう海鳴りが聞こえてきます。

(四十五戸)



立会方面から見た県道沿いの家並み

題字は川島二矩子さん(東町)

