

⑤ 広報よこしば

建物をゆずります

東町児童館を建替えることになりましたが、不用となる現在の建物を解体して再利用したいという方はいませんか。

希望者は9月15日までにお申し込みください。

問い合わせ並びに申し込みは総務課へ。

農転などの手続きは

農業委員会への申請（農地の権利移動及び転用）は毎月末日に締め切り、翌月の委員会に諮ることになります。

申請をする方はなるべく早目に手続きをしてください。

建設のあゆみ

【完成】

道路改良工事

町道取立区内線…………… 260m

【着工及び工事中】

中央共同利用施設新築工事

鉄筋コンクリート2階建 2,043㎡

道路舗装新設工事

町道新島区内線…………… 287m

町道栗山区内線…………… 165m

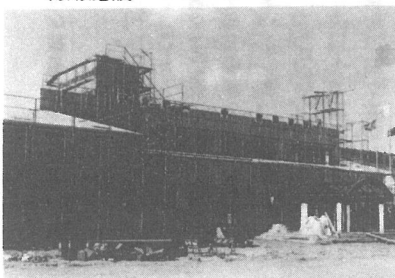
町道古川区内線…………… 122m

町道古川区内線…………… 328m

町道鳥喰新田区内線…………… 252.5m

町道遠山区内線…………… 300m

11月完成が待たれる中央共同利用施設



国民年金の老齢年金などを受けている人は、下表のような場合には、早めに届出をしてください。

この届出を怠ると、年金の支払いを受けられないことがありますので、ご注意ください。

届書の提出先は役場住民課です。（用紙は備えてありますが、現況届用紙は社会保険庁から直接送付されます）

国民年金についてのお問い合わせは、住民課年金係へどうぞ。



こんなときには こんな手続きを…

届出などを必要とする場合	届出期限
年金を引き続いてうけるための生存証明書（現況届） ※福祉年金は必要ありません	毎年誕生日の末日（老齢など） 5月31日（障害など）
住所や氏名をかえたとき	14日以内
年金をうけとる郵便局や銀行をかえたとき	そのつど
年金をうけるための通知書をなくしたり、届かなかったり、よごしたとき	すみやかに
年金証書をなくしたり、よごしたとき	すみやかに
印鑑をなくしたり、変えたいとき	そのつど
年金をうける権利がなくなったとき	すみやかに
年金をうけていた人が死亡したとき	14日以内
国民年金の老齢や障害など2つ以上の年金をうけられるようになったとき	すみやかに
福祉年金をうけている人で、恩給や年金をうけられるようになったとき、またはうけなくなったとき	
母子（母子福祉）年金をうける対象の子に異動があったときや、障害の程度に変更があったとき	
年金の支給が停止されるときや、停止される事由がなくなったとき	

芝山町	成東町	九十九里町	大網白里町	東金市	市町村	職 種	
						上級	初級
			若干名	2			一般行政職
	3	1	若干名				初級
1							保母職
			6				土木上級
			3	1			土木初級
	1	1	1				その他の上級

市町村職員 統一採用試験

▼試験日時
10月23日（日）午前10時

▼受付期間
9月16日～9月30日

▼申込書の請求・受付
申込者の希望市町村人事担当課又は山武郡市広域行政組合総務課（☎〇四七五五―四一〇二五―）

▼採用団体と採用人員

生沼スミエ 婦人バレーボール教室



▼日時
10月9日（日）午後1時～4時

▼場所
海洋センター

▼講師
生沼スミエ先生（前全日本女子チーム監督、元オリンピック選手）

※詳しいことは教育委員会（☎二一―一一―）へお問い合わせください。