

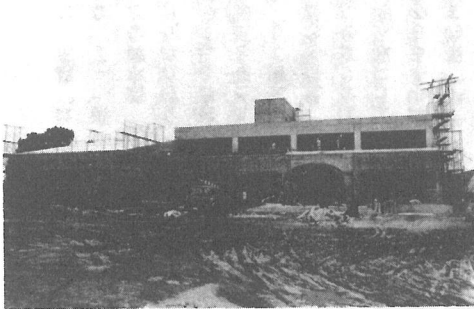
建設のあゆみ

【完成】

道路舗装補修工事	
町道屋形荒場区内線	114m
町道栗山区内線(第一保育所前)	265m
道路舗装新設工事	
町道栗山南部区内線	192m
町道北清水新青区内線	133.8m

【着工及び工事中】

中央共同利用施設新築工事	
鉄筋コンクリート二階建	2,043m ²
道路舗装補修工事	
町道鳥喰沼区内線	292m
道路舗装新設工事	
町道栗山南部区内線	310m
町道古川区内線	114m
道路改良工事	
町道取立区内線	260m
道路排水整備工事	
町道上町区内線(横中入口)	86m
町道東町区内線	80m
町道牛熊区内線	60m
町道木戸区内線	66m
校庭排水整備工事	
横芝小学校	75m

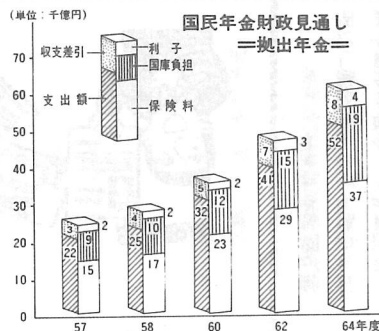


外観が整いはじめた
中央共同利用施設

ゴミ袋は
福祉保健課で
販売しています

「毎月五、八三〇円」国民年金の保険料はなぜこんなに高い？ 四人も加入者がいると、毎月二万三千円以上にもなってしまう。これに加えて税金でもとも払いきれない「こんな声がよく聞かれます。国民年金制度は、年をとって働けなくなった時、あるいは障害者になってしまった時などに、毎年一定のお金を支給する公的な保障制度ですが、現在支給されている年金(拠出年金)は、加入している方々の納めている保険料と国庫負担金及び利子により支払われています。

図は国民年金の財政見通しを試



算したのですが、昭和五十八年度でみた場合、収入のうち保険料の占める割合が五十九パーセントであるのに対し、支払われる年金は収入額の八十九パーセントを占めています。ちなみに、五十七年度中に町内の年金加入者が納めた保険料は約三億円で、これに対して町内居住の方が受け取った年金は約四億八百万円と、保険料の一、四倍にもなっています。(いずれも拠出年金の場合)

また、年金は物価に比例して上るしくみになっています(これが預貯金と違う点です)が、これを正せば働いている人達が納める保険料が主要な財源なのです。元気な時は働いて働けない人のために保険料を納める、やがて自分が働けなくなったら働いている人達の納めた保険料で年金をもらう。「世代と世代の助け合い」それが国民年金制度の趣旨です。納める時はできるだけ少なく、もらう時は少しでも多めに越したことはありませんが、もらう時の立場から考えてみましょう。

疑問に答える ⑥

国民年金

年金保険料は安くならないか?



保健婦の健康アドバイス

高血圧症というのは、日本でも横芝町でも大変多い病気です。これが原因となって、脳卒中や心臓病が起これるといことが知られています。

「高血圧症」住民検診で早期発見!

何よりも早期発見・早期治療が大切です。

このように、治療さえしつかりとしておけば、怖い高血圧症も心配する必要はありません。

高血圧症は、ほおっておけば脳卒中・心臓病などの大変重い病気になり、死に到ることもありますが、きちんと治療すれば、普通の日常生活が過ごせます。

の変化ですぐに変わってしまいます。だから、一度高血圧症でも高血圧症でない場合もあるし、またその反対もあるのです。機会あるたびに測定を行い、必要な検査を受けることが大切です。