



オマセヨマヨア...

不燃物投棄場が完成

一日清掃や空ビン・空カンの回収作業など、地域ぐるみの努力で進められているクリーン作戦は、環境の美化をもたらし、明るく住みよい町づくりに大きな力となってきました。

しかし一方では、「側溝の掃除をしても、ヘドロの捨場がない。」といったような悩みが生じてまいりました。

そこで町では、地権者のみなさんのご協力を得て、中台地先の県道沿いに不燃物投棄場の建設を進めてきましたが、このほど完成をみました。

この投棄場は、主に地域で行われる道路側溝の清掃により生ずるヘドロや、一日清掃時に集められる不燃性のゴミ（粗大ゴミを除く）等を対象とする考えです。

投棄する場合は、地区の代表者を通じて担当課へ申し込んでいただくこととなりますが、直接持込まれましたも、ふだんは閉鎖されていて投棄できませんので十分にご注意下さい。

くわしいことは、福祉保健課へお問い合わせください。

短期人間ドックで健康を守ろう

—お申し込みは住民課へ—

疑問に答える④

国民健康保険税

国民健康保険税が高い。町によってなぜ差がでるのか。

誰も好まないけれど、時には、病気になるったり、けがをすることがあります。

そんな時、お医者さんの診察を受けたり、薬を使ったりしますが、その費用の三割を患者さんが支払い、残り七割は皆さんがいざという時に備えて出したお金（国民健康保険税）と、国の補助金で支払われております。

皆でお金を出し合って皆の病气や、けがの手当をするのが国民健康



「医者に一年以上家では誰もかかっていないのに、なぜ国民健康保険税が昨年より高いのか」みたいな話が窓口へ持込まれることもあります。一年間家族の誰もが医療費を受けなかった家族を今年から、健康奨励の目的で健康家族として表彰することになりました。（ただし国保税の未納があると対象外）

病气やけがは早く発見して、皆さんで医療費等を節約し、健康保険税の増額を防止しましょう。また一人の税の未納金は他の人の増税に波及します。

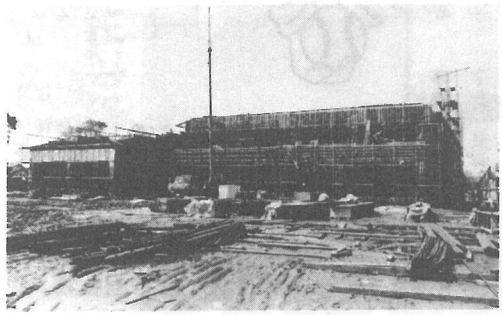
病气になってから心配するより、病气やけがにならないよう日頃から心掛けて、明るい毎日をおくってください。

寄 付

横芝小学校を退職された若林公子さん（松尾町）から備品購入にお役立てくださいと5万円の寄付がありました。善意ありがとうございました。

建 設 の あ り

【着工】
中央共同利用施設新築工事
鉄筋コンクリート二階建…… 2,045㎡



急ピッチで進む建築工事