

建設のあゆみ

〔着工〕

中央共同利用施設新築工事
鉄筋コンクリート二階建……2,045㎡

農道整備事業

- 農道舗装工事（新島）…………… 310m
- 道路舗装補修工事
- 町道栗山区内線…………… 270m
- 町道上町区内線…………… 153m
- 道路舗装新設工事
- 町道西区内線…………… 338m
- 町道栗山区内線…………… 235m
- 町道上町区内線…………… 216m



新島の農道整備事業現場

〔完成〕

農村総合整備モデル事業

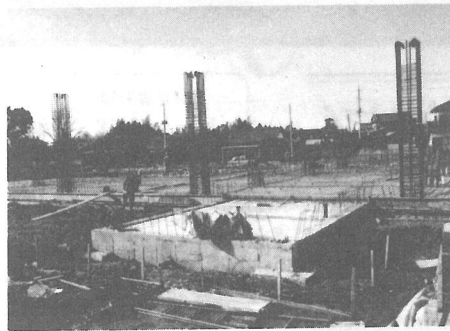
- 集落道路舗装工事（鳥喰）…… 300m
- 集落道路舗装工事（鳥喰）…… 400m
- 集落道路舗装工事（鳥喰）…… 336m
- 集落道路舗装工事（鳥喰）…… 130m

ため池等整備事業

土砂崩壊防止工事（長倉）……………33m

道路舗装新設工事

町道南川岸区内線…………… 177m



中央共同利用施設建設工事

新聞をくばるバイクに励まされ
起きたる庭に霜の真白し

佐瀬 初音

今宵また溢るる思ひ裡にあり

歌まとめむと言葉えりをり

海保 きみ

ピラカンサ車庫の屋根より高く伸
び時には百舌が赤実啄む

朝光に山茶花の花開ききり
玉なす蜜は蒸に耀ふ

斉藤つね子

たばこが、肺ガンや高血圧の原因になるといふ話は、すでにご存知の方も多いと思います。

では実際に、このたばこが妊婦に対してどのよう影響を及ぼすのか、

たばこは、全身の血管を収縮させ高血圧をおこし、血液の分布や供給を不十分

にします。このため、妊婦は高血圧やむくみなどの妊娠中毒症をおこしやすくなり、貧血の原因にもなります。

そして、多量の喫煙は食欲を低

健康アトバイス

ママ！たばこを吸わないで

たばこを吸うおかあさん

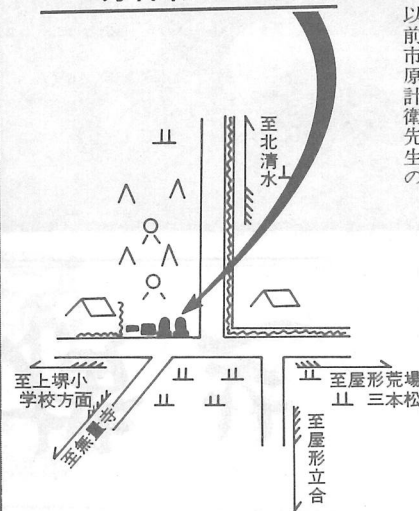
かちゃんにも大きな障害となつて

たばこを吸うと、吸わなかった人も

から生まれるあかちゃん、低体重児出生が多く、早産などの頻度も二倍以上も多くなつてい

一本のたばこを吸つたのと同じことになり

屋形宮前の庚申様と力石案内略図



んど同じ形をしています。◎写真は、宮前の庚申様と力石で、向かって右側から、安永の庚申、寛政の庚申、三匹狼の庚申様、一番左側は、力石と石佛が重なっています。背後に深い山林が見えますが、近所の人の話では、「この山続きの笹藪や雑草が庚申様を隠していたと思う」とのことでした。おことわり 以前市原計衛先生の

碑の紹介で「先生の縁者は松尾町で書店を」と申し上げました同書店の方（先生の娘さん）から「地元鳥喰下の斉藤規矩男氏（当主）が本家である」というご連絡をいただきましたので、おわびを兼ねて付言させていただきます。横芝町文化財審議会委員 小沢春光さん寄稿