

建設のあゆみ

〔着工〕

- 農村総合整備モデル事業
 集落排水整備工事（中台）…… 312m
 集落道路舗装工事（鳥喰）…… 300m
 集落道路舗装工事（鳥喰）…… 400m
 集落道路舗装工事（鳥喰）…… 336m
 集落道路舗装工事（鳥喰）…… 130m

ため池等整備事業

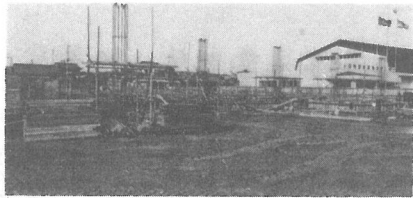
- 土砂崩壊防止工事（長倉）…… 33m
 中央共同利用施設新築工事
 鉄筋コンクリート二階建……2045㎡

道路舗装新設工事

- 町道南川岸区内線…… 177m

〔完成〕

- 農村総合整備モデル事業
 集落排水整備工事（中台）…… 312m
 道路舗装補修工事



着々と工事が進む中央共同利用施設建設

- 町道姥山区内線…… 124m
 道路舗装新設工事
 町道西区内線…… 382m
 町道南部区内線…… 176m
 町道荒場区内線…… 120m
 町道三島区内線…… 264m
 町道鳥喰上区内線…… 184m
 町道曾根合区内線…… 409m

道路改良工事

- 町道曾根合区内線…… 315m
 町道中台区内線…… 600m
 町道於幾区内線…… 368m
 町道東区内線…… 533m

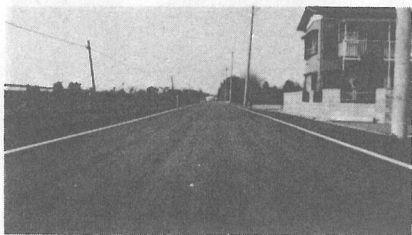
道路排水整備工事

- 町道西区内線…… 103m

駐車場増設工事

- 役場わき…… 275㎡

一部完成した鳥喰(大六天前)の道路



赤ちゃんテレビ



日本の家庭でテレビをつけている時間は、一日平均七時間五十四分で、そのうちの約二十パーセントの家庭が、外出する時か寝る時以外は、テレビをつけっぱなしにしているそうです。
 テレビは、普通、消さないかぎ

保健婦の健康アドバイス

り何かしらの音が流れています。大人にとっては価値のある情報かもしれませんが、まだことばを知らない赤ちゃんにとっては、単なる音の連続なのです。
 赤ちゃんは、普通、生後一カ月で音に反応するようになり、四五カ月ぐらいで人の声と物音を区別し、一歳になるとほぼ日本語の音韻がわかるようになります。しかし、テレビの音の流れは

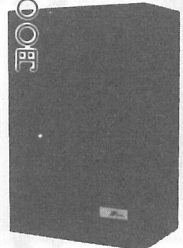
る家庭ですと、人間の生の声に対する反応が鈍くなり、ことばの発達が遅れます。
 赤ちゃんのために、できるだけ両親の生の声を聞かせるように、また、節電のためにも、どうしても見たい番組以外は、テレビのスイッチを切るようにしましょう。

手遅れにならない前に
短期人間ドックで
健康な生活を

※ お申し込みは役場住民課へ

希望者はごさい

モダンな
 居宅にマッチした
有線放送用スピーカー

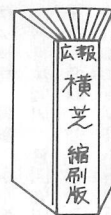


二十年にわたる

町行政の足跡

広報縮刷版

三、二〇〇円



※ お申し込みは役場企画空
 港対策課（二一—一一—）まで