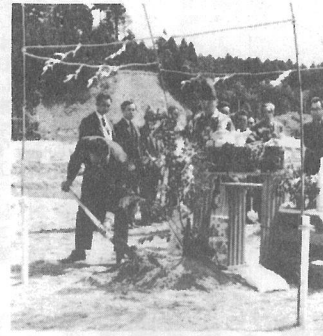
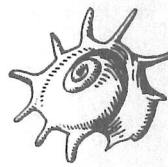


# 工事の安全願ひ 地鎮祭 〔姥山・鳥喰下 共同利用施設〕



姥山と鳥喰下の、共同利用施設建設工事が始まりました。この共同利用施設の建設は、空港公団が騒音防止対策事業の一環として、行っているものです。工事に先立ち、四月九日に姥山、翌十日には鳥喰下で、それぞれの関係者を集め、工事の安全を願ひ【工事の安全を願ひクワ入れを行なう佐瀬町長】

地鎮祭が行われました。現在、町には大総、上堺会館とを建設する予定です。中台、遠山の共同利用施設があり、集会や会合など、町民の方がたに広く利用されています。また、昭和五十六年度の事業として、鳥喰沼と栗山に、それぞれ共同利用施設を建設する予定です。



## 横芝俳壇

### 横芝句会四月例会

土屋 栗水  
春陰に芥と積もり落椿  
石川 奇水  
よりわけて大浅蜷のみひろいけり  
成田 榛子  
花こぶし宵のしゞまの水の音  
宇井 芝童  
蓮翹や雨読の一日恵まれて  
藤代 ゆう  
春陰の静かに込める病廊下  
若梅あやめ  
靉蒨けば春一番に寄せられて

鈴木 南知  
春陰や老木に見る青きもの  
津田 若菜  
春陰の流れは暗き影湛ふ  
向後 雅子  
週間の献立二回浅蜷汁  
安井ゆずる  
老蟻の舟乗りやめて浅蜷掻く  
佐久間実枝子  
春陰や再びの生活もどらざる  
佐々木久子  
定まらぬ気候に尚も春炬燵  
木下石果子  
民宿の素朴な膳の浅蜷汁  
住母家千夫  
母の居る海なし県へ浅蜷買ふ  
大川 彦一  
沈丁の雨しとやかに香を散らす

池田 和代  
あやぶみしチューリップ一つ一つ  
恙か  
上町 鈴木 要  
旅に來て朝寝の窓や山ざくら  
岩田 慶雄  
酔味嗜あえあさりよく合ふ日本酒  
原 ひさし  
浅蜷ぬた酢をきかしたり独り酒  
海保恵保子  
バスの中暖かすぎて浅蜷提ぐ  
次回  
日時 六月三日(水)  
兼題 青梅 父の日

## 中小企業者のみなさんへ

### 便利な「設備貸与制度」

千葉県中小企業振興公社では、皆様の希望される機械類などの設備を、当社が代わって購入し、これを皆様にお貸しし、その機械類などの設備代金と年5%の使用料を4年6か月間に、月賦または半年賦で支払っていただき、完済した時に、その機械類などの設備をお譲りする制度を実施しています。

この制度を利用しますと、たとえば製造業の方が、新しい高性能の機械類の設備をしたり、小売業・卸売業の方が店内の冷暖房の装置や冷凍冷蔵庫、

レジスターなどを設置したいが資金が足りないような場合でも、当面保証金(設備代金の10%)などの少額の資金

で、希望する機械類設備の設置をすることができます。

くわしくは、町商工会(2-0434)または、中小企業振興公社(0472-46-7796)までご相談ください。

※ 申込みの受付期限、貸与決定時期は表のとおりです。

区分	受付期間	貸与決定時期
第1回	受付終了	
第2回	4月11日～6月10日	7月25日頃
第3回	6月11日～8月10日	9月25日頃
第4回	8月11日～9月30日	11月15日頃
第5回	10月1日～11月30日	12月25日頃