

## 三税説明会 最寄りの会場へ

東金税務署では、昭和55年分所得税の確定申告について、次の日程により所得税・事業税・住民税の共同説明会を行いますので、最寄りの会場へおいでください。

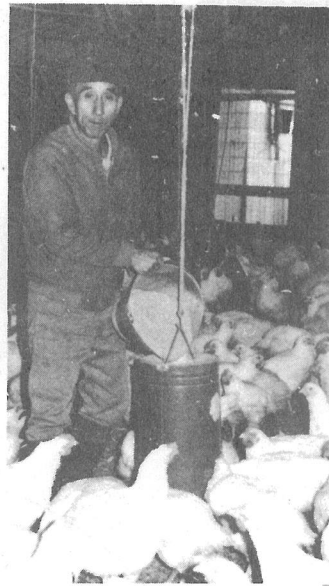
- 2月10日(火)  
成東町中央公民館
- 2月12日(木)  
横芝町中央公民館
- 2月13日(金)  
山武郡市振興センター
- 2月17日(火)  
大網白里町中央公民館

※ なお、時間はいずれの会場も午後1時30分から4時までです。  
くわしくは、東金税務署まで  
(☎ 04755-2-3121)



## 長沢幸吉さん(栗山)に 農林水産大臣賞

### プロイラー共進会

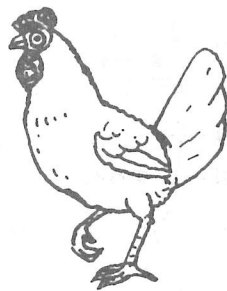


▲プロイラー共進会で農林水産大臣賞を受賞した長沢さん

千葉県プロイラー品質改善共進会が、十一月二十七日に行われ、当町から出品した、栗山の長沢幸吉さんが、農林水産大臣賞を受賞しました。

第七回を迎えたプロイラー共進会は、千葉県農業会館で行われ、県内の各地から二十九点(百四十五羽)の出品がありました。この共進会は、千葉県養鶏協会

が主催して行っているもので、素びなの改善、生産者の飼養管理の向上などを目的として、毎年行っているものです。  
審査は、発育、形態、肉付きなどに於いて行われ、金賞に五点、銀賞に十六点、銅賞に八点が選ばれました。  
今回の入賞に「今後も、高品質なものを生産していきたいですね」と長沢さんは、これからの抱負を語ってくれました。



## 保健婦学生を

### 町が推せん

町では、次の条件に該当する方を、県保健婦助産婦専門学院の保健婦科学生として、推せんをします。  
推せん条件  
○ 文部大臣および、厚生大臣の指定した学校、養成所において、

- 看護婦となるために必要な学科を修了した者、または見込みのある者
  - 横芝町へ就業する者
  - 将来保健婦として、地域で活動するのに適格と認められる者
  - 三十歳未満であること
- 応募期間  
一月六日から十九日まで  
※ くわしいお問い合せは、役場福祉保健課(☎二一—二二)まで。

## きれいな水は みんなの財産

し尿浄化槽を使用の家庭では、次のことに充分注意してください。

- し尿浄化槽は、専門業者による維持管理、清掃を忘れずに必ず実施してください。
- し尿浄化槽が正しく働いているかどうか、また、きれいな水が放流されているか、たえず気をつけてください。
- 浄化槽設置予定の場合は、必ず事前に設置届の提出が、必要となります。また、適当な放流先のないときは、設置することができま

せん。

- ◎ 設置届の提出先は、次のとおりです。
  - 浄化槽のみ設置する場合、あるいは、建築確認不要地域で建築と同時に設置する場合は、松尾保健所へ。
  - 建築確認を必要とする地域で、建築と同時に設置する場合は、役場建設課へ。
- ※ くわしくは、松尾保健所まで。  
(☎047986-2411)

