

横芝町の人口と世帯

<7月1日現在>

人口 14,162 (-4)

男 6,914 (-3)

女 7,248 (-1)

世帯数 3,671 (+5)

() 内は前月比



広報

横芝

8月号

発行所

千葉県山武郡横芝町横芝636番地

横芝町役場

電話 04798-2-1111(代)

郵便番号 289-17



谷台の伊東 茂さん
づくり

谷台の伊東 茂さん

6ページ、町民のひろばに
掲載してあります。

6月定例議会

国保税の改正 福祉手当増額 など

原案どおり承認

町議会六月定例会は、六月二十六日から三十日まで、五日間の会期で開かれました。

この定例会には、町から、国民健康保険条例の一部改正や、税条例の一部改正など六議案と繰越明許計算書の報告が提出され、慎重審議の結果、それぞれ承認されました。

おもな議案と内容は次のとおりです。

▼議案第一号 専決処分の承認を
求めることについて
たばこの値上げに伴って、町税
▼議案第二号 専決処分の承認を
求めることについて



▲慎重審議の結果、提出された議案はすべて承認された

横芝町健康保険条例の一部が次のように改正され、専決処分により施行されました。

○国民健康保険税の課税最高額が二十二万円から二十四万円に改正されました。

○所得割額の税率が「百分の二・七」から「百分の二・八」に改正されました。

○資産割額の税率が「百分の三十一」から「百分の三十三」に改正されました。

○被保険者一人についての均等割額が「四千七百円」から「五千五百円」に改正されました。

○一世帯についての世帯別平等割額が「六千九百円」から「七千八百円」に改正されました。

○低所得者の課税額から減額される額が六・七パーセント程度引き上げられました。

▼議案第三号 専決処分の承認を
求めることについて
解散による衆議院議員選挙と最高裁判所裁判官国民審査に伴い、一般会計に所要経費百四十七万三千円を専決処分により計上したものです。

▼議案第四号 横芝町在宅重度精神薄弱者及びねたきり老人身体障害者福祉手当支給条例の一部を改正する条例制定について
国の特別児童扶養手当法による福祉手当の増額により、在宅重度精神薄弱者および、ねたきり身体

障害者の福祉手当支給額が、月額五千円から五千五百円に改正されました。

▼議案第五号 横芝町ねたきり老人福祉手当支給条例の一部を改正する条例制定について
国の特別児童扶養手当法による福祉手当の増額により、ねたきり老人福祉手当支給額が、月額五千円から五千五百円に改正されました。

▼議案第六号 横芝町農業委員会の選挙による委員の定数に関する条例制定について
一月の臨時議会で議決された農業委員会委員の選挙区の設定が、県知事から承認されたので、それにより選挙による委員の定数を十二名と定めました。

▼報告第一号 繰越明許計算書について
五十四年度一般会計補正予算で繰越明許費を設定した、中台共同利用施設にかかわる繰越計算書を報告したものです。

みなさんが、料理店、飲食店、喫茶店、バー、キャバレー、旅館などで飲食をしたり、宿泊や休憩をしたときに、その料金に対して十パーセントの、料理飲食等消費税が課税されます。

公給領収証を受け取るう

みなさんが、料理店、飲食店、喫茶店、バー、キャバレー、旅館などで飲食をしたり、宿泊や休憩をしたときに、その料金に対して十パーセントの、料理飲食等消費税が課税されます。

店の経営者は、この税を県に代りみなさんから領収し、公給領収証（県で作成した領収証）を渡すことになっていきます。

宿泊や飲食などをして、料金を支払ったときは、必ず公給領収証を受け取りましょう。

ただし、次の場合は税の対象となりません。

○飲食店や喫茶店での一人一回

個人事業税 納期は今月中

八月は、個人事業税の第一期分の納期です。郵送された納税通知書をよく確認して、最寄りの銀行、農協、信用金庫、郵便局または、役場収入役室へ納期限（八月三十一日）までに納付してください。また、個人事業税の納付には口座振替という便利な方法があります。



だれでもできる!

すこしの工夫で

大きな節約

猛暑の夏は、クーラーの使用が増えるなど、電気をはじめとするエネルギーの消費が、大変多くなります。

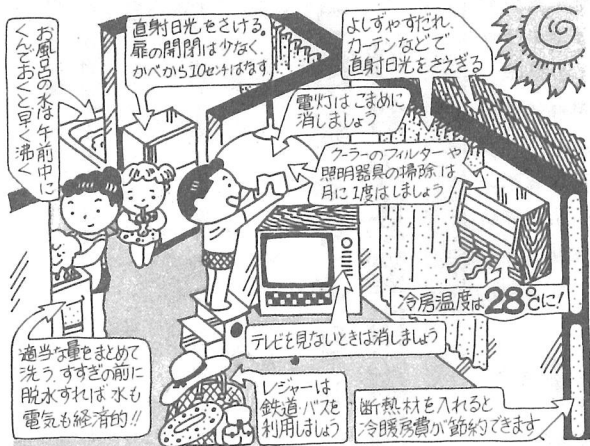
ことしの夏は、次のような工夫でエネルギーの節約、家計の節約を試みましょう。

冷房温度は28度に調節

クーラーを使う場合は、こまめ

カーテンの上手な利用

冷房中も、よしずやすだれ、カーテンを上手に使い、直射日光の進入を防ぎましょう。冷房効果が



お風呂の水は午前中に洗たくは、適当な量は上手に工夫

お風呂の水は、午前中にくんでおいたり、太陽の熱を利用して暖めておいてから沸かしましょう。また、家族がそろってはいれる時間に沸かして次々にはいりましょう。

の洗たく物をまとめて洗うのが、上手なやり方です。また、すすぎ洗いの前に脱水すれば、すすぎ時間が短くてすみ、水と電気の節約になります。

住宅には断熱材を

新しく住宅を建てられる方または、増改築をされる方は、断熱材を入れることをおすすめします。千葉周辺の普通の住宅(延べ床面積八十平方メートル、約二十四坪)には約二十万円(新築)ほどで、断熱材を入れることができます。

これによって、冷暖房費がかなり節約でき、快適な生活が送れます。

ものを大切に作る運動

標語・ポスター・作文を募集

私たちは、石油などのエネルギー資源を活用して、今日の豊かな社会を築いてきました。しかしこれらのエネルギー資源には限りがあります。

私たちの国はエネルギー資源にとほしく、そのほとんどを海外からの輸入に頼っています。

今日の豊かな生活を維持させるためには、まず私たち一人ひとりが、身じかなところからムダをなくし、ものを大切にすることを心

クーラーなどのお手入れを

クーラーは、フィルターの掃除を心掛けてください。フィルターが目づまりは能率が落ち、快適な冷房ができません。また、照明器具は、ホコリや汚れによって、二十〜三十%暗くなります。月に一度はお手入れするのが、上手な使い方です。



の料金が二千円以下

- 旅館での一泊二食の料金が一人四千円以下、追加飲食などの料金又は昼食の料金が一人二千円以下
- 旅館での休憩、飲食等の料金が一人二千円以下
- デパートの食堂などのチケットによる飲食が一人千円以下
- 仕出しの一回の料金が一人二千円以下

なお、県の承認を受けている会計機および、公給領収証不交付店舗の場合は、公給領収証を発行しませんが。

お問い合わせは、山武支庁税務課(〇四七五五―四一〇二二五)までお願いします。

の画用紙
の画用紙
の画用紙
の画用紙

作 文 四百字詰原稿用紙三枚以内

※応募作品は、九月三十日までに住所、郵便番号、電話番号、性別、氏名(ふりがな)、年齢、職業を書いて、次のところへお送りください。(小・中・高校生は、学校名、学年、学校の所在地を明記)

- ・〒二六〇―一九一
- ・千葉市市場町一番一号
- ・千葉県企画部県民課内
- ・ものを大切にする運動千葉県推進会議事務局

◎お問い合わせは、同事務局(〇四七二―二三二二五)まで。

がけなくてはなりません。

このため、ものを大切に作る千葉県推進会議と県では、次の要領で、省資源・省エネルギーに関する標語・ポスター・作文を募集しています。

省資源・省エネルギーを呼びかけるものなら、何でもけっこうです。

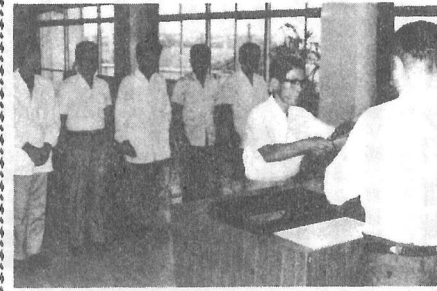
標 語 ハガキまたはハガキ大の用紙一枚に一句

ポスター A3版程度の大きさ

秋山政良さんら

六点に特別賞

〈肉豚共進会〉



さる七月十日、町農業振興会養豚部会(寺田繁会長)主催による五十五年度肉豚共進会が、光町営食肉センターで開かれました。これは、同養豚部会が、豚の改良、飼養技術の向上を図るために行っているもので、町内から六十八点の出品がありました。

特別賞に入賞された方は、次のとおりです。(敬称略)

▼千葉県東部家畜保健衛生所長賞 秋山 政良(新潟新田)

▼東部家畜防疫運営協議会長賞 伊藤 專造(新青)

▼山武農業協同組合長賞 鈴木 一郎(中台)

▼横芝町長賞 伊藤 尚明(長倉)

▼横芝町議会議長賞 斎藤 仁一(東)

▼横芝町農業委員長賞 石橋 勤(三島)

中台 三、五位に入賞 於幾 郡ポンプ操法大会

第二回山武消防ポンプ操法大会が、さる七月十六日に芝山小学校校庭で行われました。

大会は、一市八町村からポンプ自動車の部九チーム、小型ポンプの部十一チームが出場して行われ、

町代表として出場した、中台(第六分団第四部)は自動車ポンプの部で三位に、於幾(第五分団第四部)は小型ポンプの部で五位に、それぞれ入賞しました。 五位に入賞した第五分団第四部(於幾)の演技

電気安全旬間

始まる

八月一日から十日まで「電気安全強調旬間」が行われます。夏期は湿度が高く、電気事故の多い時期です。今一度、身のまわりの電気設備や機器の点検を、行いましょう。

電気安全についてのご相談は、東京電力東金営業所(〇四七五五―四一〇一五二)までどうぞ。



節税と財産づくり 事業主の退職金制度 〈小規模企業共済〉

小規模企業共済制度は、いわば国でつくられた事業主の退職金制度です。月々、掛金を払い込んでいただくことによって、事業をやめたり、役員を退職したときなどの場合に、法律で定められた共済金が支払われます。

●制度の特色は

○掛金は所得控除 掛金は全額が小規模企業共済等掛金控除として、そっくり課税対象から控除されます。また、前払いした1年以内の

掛金も同様に控除されます。

○共済金等は退職所得 共済金等は退職所得として取扱われますので控除額が、非常に大きくなっています。

○安全・確実 共済金額は法律により定められていて、その支払いも政府が最後まで責任をもっていますので安全・確実です。

○貸付制度 一定の資格者には、その掛金の範囲内で即日に貸付けが

受けられる制度があります。

●加入できる方は

○常時使用する従業員が20人(商業とサービス業では5人)以下の個人事業主および、会社や企業・協業組合の役員の方々です。

○ひとりり、あるいは家族だけで事業を営んでいる方、また自由業の方も加入できます。

●お問い合わせは

くわしくは、町商工会または、金融機関へどうぞ。



防火管理者の資格付与講習会

学校、病院、工場、旅館などの施設では、防火についての管理者を定めなければなりません。

この、防火管理者の資格付与講習会を、次のとおり開催します。

日時 9月11日、12日の2日間
場所 八日市場市公民館(3階)
その他 受講希望者は、8月11日から30日までに直接、消防本部予防課へ申し込んでください。

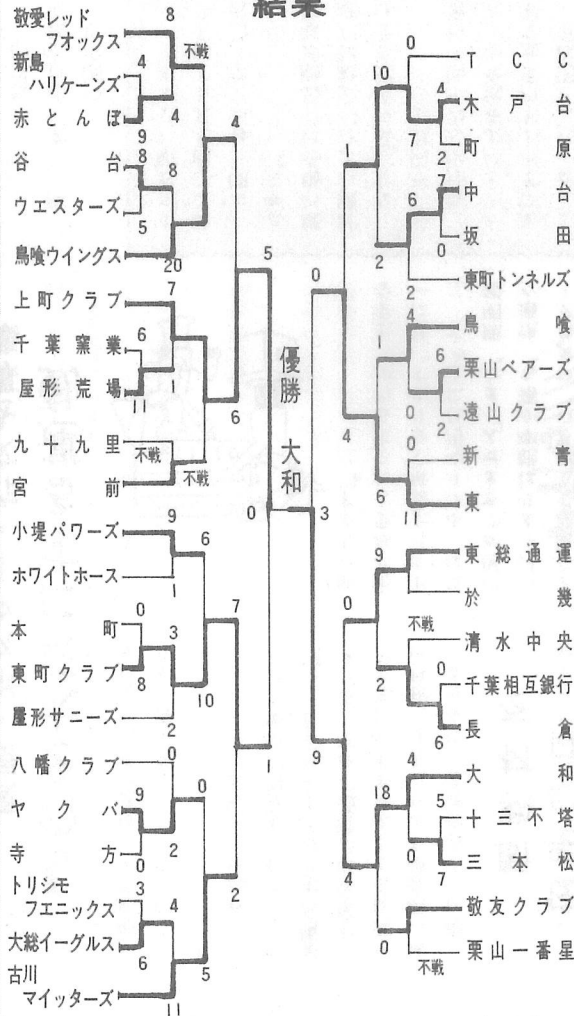
くわしいお問い合わせは、消防本部予防課(04797-2-0740内線31)まで。

消防設備士試験

昭和55年度の消防設備士試験を、次の日程で行います。

試験日 10月22日(水)
場所 千葉市内
受付 9月3日から5日まで
くわしくは、県総務部消防防災課または、山武支庁総務課(04755-4-0222)までお問い合わせください。

第4回横芝町春季野球大会結果



五月二十五日から熱戦の繰り広げられていた春季野球大会は、さ
和の間で決勝戦が行われ、三対〇

“大和優勝” 春季野球大会終わる

で大和が上町チームをくだし、見事町長杯を手にしました。各試合の結果は、次のとおりです。

生活環境相談室が移転 九月から空港内に

空港公団の生活環境相談室が九月一日から、空港内の管理ビル二階、周辺対策部内に移転します。

同相談室では、空港関連企業への就職の照会、騒音などの悩みごとの相談を行っています。移転先の住所、電話番号は次のとおりです。

住所 成田市古込字込前一三三

電話 〇四七六(三三)二三八〇

※なお、相談室へ直接おいでになる方は、事前に電話をお願いします。

旧陸海軍の看護婦さんは いませんか?

厚生省では、かつて陸海軍の病院などで看護婦として勤務されたことのある方々について、その職歴などの実態調査を行ない、国の資料とすることになりました。

調査の対象

調査は、陸海軍看護婦(看護婦長や看護婦生徒を含みます)として、陸海軍の病院などに勤務されたことのある方々すべてを、対象とします

が日本赤十字社の救護看護婦としての勤務期間だけであった方、また、すでに死亡された方は除きます。

調査する事項

旧陸海軍看護婦としての職歴、個人で持っておられる在職に関する資料や看護婦免許のことなどです。

旧陸海軍看護婦として勤務されたことがある方は、千葉県社会部厚生課(0472-23-2349)または、役場福祉係(2-1111内線47)までご連絡ください。





今では珍しい
箆(ウケ)づくり

伊東 茂さん

(谷台)

皆さんの日常生活の中で、いろいろな出来事、生活上の知恵などありましたら、何でも結構ですの
で役場内広報係(☎②1115)ま
までご連絡ください。
また、記事中に掲載されている
写真をご希望の方、お譲りします。



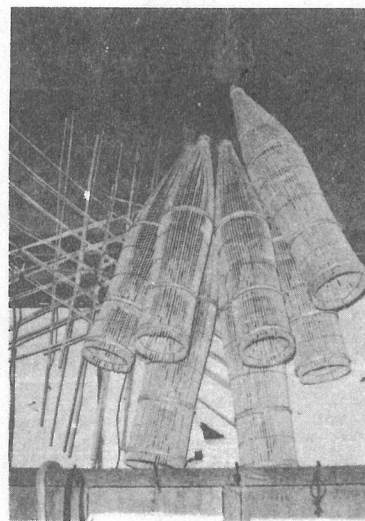
▲ウケを作る伊東さん
「昔は真竹だったがね」と語る

「だれにでもできますよ、まっ
たくウケを見たことのない人なら
別ですが——」と語る伊東さん。
ドウ、ズズ、ズズ、と地方に
よって言い方が違うが、ドジョウ

やウナギなどを取る竹製の道具の
ことです。
材料である竹は「昔は、真竹を
使っていました。そのほうが堅く
て丈夫で仕上がりがいいので——

今は、真竹が高いので、もうそう
竹を使っています」と言うように
今ではもうそう竹が使われている
そうです。

伊東さんの作っているウケは五



▲でき上がったウケは一種の芸術
品。
写真は一番大きいドジョウウケ
(130cm)

種類(六十センチから百三十セン
チ位)で、大きさによってドジョ
ウウケ、ウナギウケ、ツツカエシ
などと呼ばれ、九十九里、長生方
面の漁師の方がたに、広く愛用さ

れています。
また、「昔はドジョウウなどたく
さん取れたんですが、最近、農
薬などの影響でだいぶ少なくなり
ましたね」と寂しそうに語って
くれました。



横芝俳壇

横芝句会七月例会

土屋 栗水
純白の交りてダリヤ壺に溢れ
石川 奇水
腹当に子等が梅の実拾ひ居り
成田 襟子
返り梅雨川より低き町の屋根
宇井 芝童
放ちある矮鶴三、四羽や花ダリヤ
原 ひさし
庭畑や茄子の隣りにダリヤ咲き
藤代 ゆう
返り梅雨針目大きな仕立かな

向後 雅子

七月のどんより暗き返り梅雨

池田 和代

寄りかかることなくダリヤ群が
れる

若梅あやめ

いたづら児今日も今日とて返り梅

雨

大沢 竹王

明けてより降りみ降らずみ返り梅

雨

津田 若菜

植え替へし庭木に宵の戻り梅雨

安井ゆづる

寡婦住みのせめても咲かすダリヤ

の緋

佐久間実枝子

鉄鎌の錆に気を病む戻り梅雨

佐々木久子

寝たがひし首の湿布や返り梅雨

八角登志子

雨に濡れ倒れしダリヤそと結ぶ

石毛 石汀

母を見にとんぼ帰りの一重帯

鈴木 南知

返り梅雨大き薬家を包みそり

伊藤 保人

洋酒瓶ボンボンダリヤ挿してあり

木下石果子

農埃あびて小庭のダリヤかな

次回

日時 九月三日(水)

兼題 白露 コスモス



横芝の碑

(その九十三)

天気の子神様として信仰？ 牛熊の庚申様

牛熊部落の南側の道を谷台方面
に向って行きますと、部落の外れ
から急坂になります。この坂は間
もなく緩やかになり、そして、何
となく一息つきながら辺りを見廻
しますと、道の両側は、丁度堤の
様に高くなっていて、その上の左
側には庚申様、右側には道祖神様
が、通る人を見下す様に、向かい
合って建っています。すぐ先はT
字形の三岔路になっていて、本道
よりは少し細い道が下り勾配に林
の中に消えています。近くの山仕
事をしてきた人が「この道は、多
古や芝山にも往ける昔からの道で
すよ」と教えてくれました。

庚申様は、今から約三百年前の
貞享三年（一六八六）建立と刻銘
されています。私の寡聞な記憶で
は、横芝町内の青面金剛神を本尊
とする形の庚申様としては、一番
古いものと思います。（庚申信仰
については、種々な結び付きから
その本尊の取扱いも、様々に解釈
されているようです。例えば、古
川部落の庚申様は、青面金剛神が
本尊とされているようですが、付

近に、山王権現の祠と思われる石
造が存在しているのに、山王信仰
を口にする人が全くおりません。
これは、昔は、山王権現が本尊で
あった筈の庚申信仰が、何時か青
面金剛神を本尊と考えるように、
変って来たのではないかと思われ
るのです。）

貞享三年と言いますと、我が国
では、五代將軍家綱が、生類憐み
の令、という悪政を布告した前の
年であり、外国では、ニュートン
が万有引力の法則を、発見した年

（一六八六）になりますので、随
分昔になる訳です。処が、そうい
う古い庚申様である、ということ
を地元の人々は案外気付いておら
れない様子です。これは、牛熊と
いう部落が、大同年間（八〇六）
八一〇）の創建と伝えられる八幡
神社を産土神様としていることや
又この八幡様が、坂田城主三谷氏
に尊崇されていたこと等の大きな
史実の中に影をひそめて終って
いるのかも知れません。正月や庚申
日の祭りも殆んどない、という話
です。そうした中で、或お年寄り
の方が、こんな話をしてくれまし
た。「自分の祖父が、天気の変わり
目に、腹痛や腰痛が起きると『庚
申様のバチが当たった』と言っては
庚申様の方に向って拝んでいた」
というのです。

天気模様で体に変調が起こる、



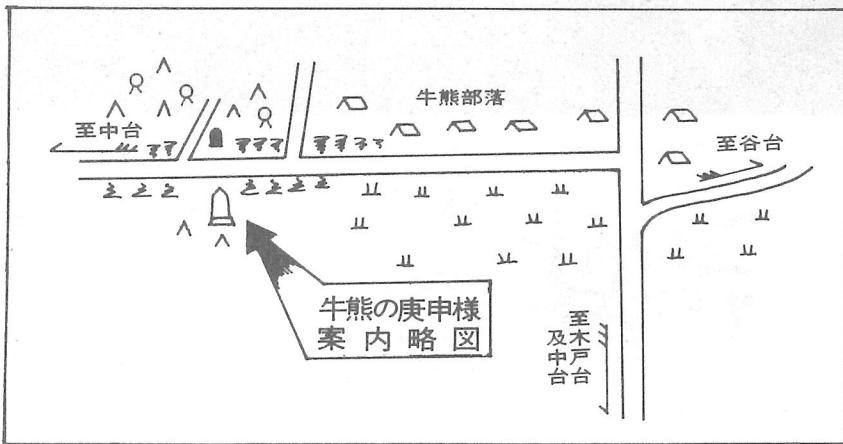
▲天気の子神様といわれる庚申様

という話は昔から聞いています。
私は、このお年寄りの話を聞いた
時、青面金剛神と、帝釈天の結
び付きを考えて見ました。日本放
送出版協会編「仏像の心と形」に
よりますと帝釈天は、仏教以前か
ら印度人の間で信仰され、聖なる
山とされている須弥山の頂上に住
み、天上界に於ける天候等自然現
象を支配する威力大なる神云々、
とあります。

稲荷様の使いである
狐が、ともすると稲荷
の祭神である如くに考
えられているのと同じ
様に、帝釈天の使神で
ある青面金剛神が、帝
釈天の、神力である筈
の天候支配の威力を持
っている様に解釈され
て、天気の変わり目等に
起こる体の変調は庚申
様の力として信仰祈
願の対象神とされてい
たのではないかと思わ
れるのです。

この、お年寄りの方
の祖父（おじいさん）
というのですから、恐
らく大正の初期か明治
末期の頃だと思います。
がそれにしましても、
庚申信仰の思想や形と
して、今までに見聞し
なかった、新しいも

のを発見した様に感じました。
◎写真はその庚申様で、青面金剛
の両側には、貞享三年正月五日、
とのみ刻まれ、建立者の地区及氏
名等は刻まれていません。それが
三百年前の人々の素朴さかも知れ
ません。
町文化財審議会委員
小沢春光氏寄稿
(五五・七・二〇)



中小企業の資金需要に 保証限度額が引き上げ

県信用保証協会

県信用保証協会で行っている信用保証業務の保証限度額が、最高四十パーセント引き上げられました。

これは、中小企業信用保険法の一部が改正されたことに伴い、県下中小企業者の、信用保証利用の利便を図ろうと、今回の引き上げとなったものです。

引き上げられた保証限度額は次のとおりです。

○普通保証

個人・会社

五千万円→七千万円

組合等

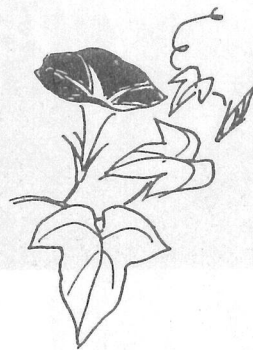
一億円→一億四千万円

○無担保保証

無利子貸付け

交通遺児への育成資金

不幸にして、一家の働き手が自



八百万円→一千万円

○特別小口保証

二百五十万円→三百万円

◎お問い合わせは、信用保証協会(〇四七二一四七〇七二一)まで。

建設のあゆみ

<7月>

▶完成した事業

道路排水整備工事	
横芝町屋形(子供の国前)	331.1m
横芝町坂田(坂田~長倉線)	172 m
道路排水整備及び舗装修繕工事	
横芝町小堤	146 m

▶着工および工事中

道路排水整備工事	
横芝町栗山	476.7m
(すみれ団地~伸和会)	
横芝町栗山(敬愛高校前)	200 m
道路舗装新設工事	
横芝町木戸台(町原)	159.6m
横芝町新島	360.8m
(町道新島新田~蓮沼線)	
横芝町北清水	
(町道北清水西区内線)	302.7m
道路舗装修繕工事	
横芝町横芝(横芝小前)	127.5m

動車事故で亡くなったり重度の後遺障害になって、生活に困りのご家庭は、お子様を対象とした無利子の育成資金を利用できます。

この育成資金の額は、一人当たり一時金が十一万円、月々の貸付金が一万一千円です。そのほか、小・中学校に入学するときの支度金、それぞれ二万九千円(来年度)となっています。

返済は、貸付終了後、一年以内(据え置き六か月)に始めて、二十年以内の均等払い(半年賦または月賦)となっています。

貸付けの申し込みはいつでもできますから、自動車事故対策センター千葉支所(〇四七二一四七〇七二一)までお問い合わせください。

募集

防衛庁学生

防衛庁では、次のとおり学生を募集しています。(内は受付期間)

- 航空学生(8/1~9/27)
- 曹候補学生(同 右)
- 看護学生(10/1~11/8)
- 防衛大学校(10/1~10/25)
- 防衛医科大学校(同 右)

◎応募手続きなどくわしくは、役場総務課または、自衛隊千葉地方

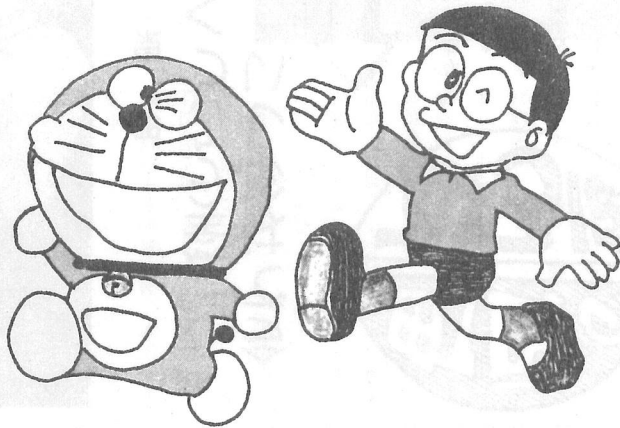
陸・海・空自衛官

自衛隊成田募集事務所では、国家防衛の重責を担う、強くたくましい青年を募集しています。

- 受付 毎日行っていて希望する月に入隊できます。
- 資格 十八歳から二十五歳未満の男子

◎志願手続きなどは、自衛隊成田募集事務所(〇四七六一二二一六二七五)までお問い合わせください。

あぶないよ
あるきながらの
ふざけっこ



連絡部までお問い合わせください。