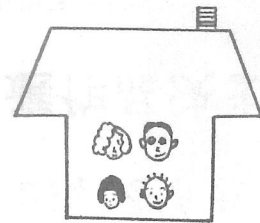


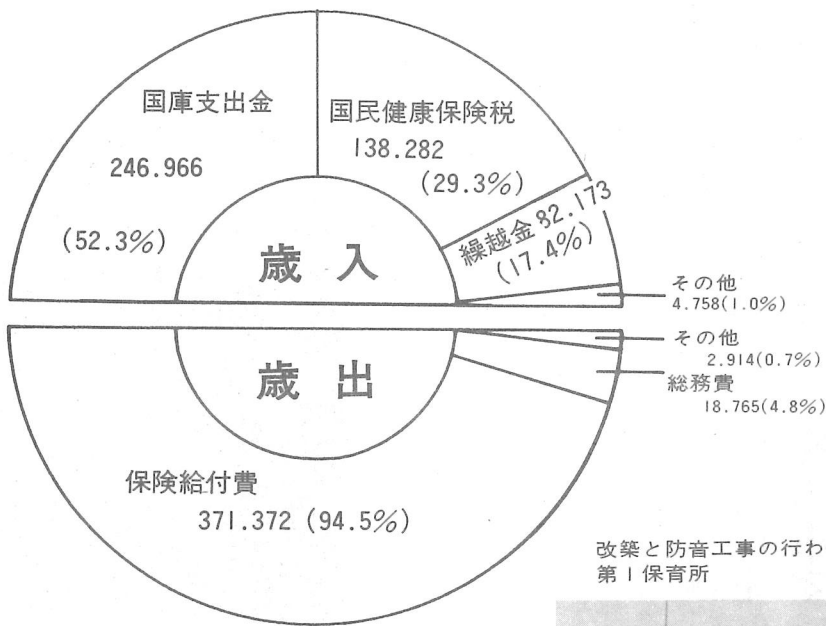
53年度決算

特別会計

歳入	472,179千円 (8.5%増)
歳出	393,051千円 (11.3%増)

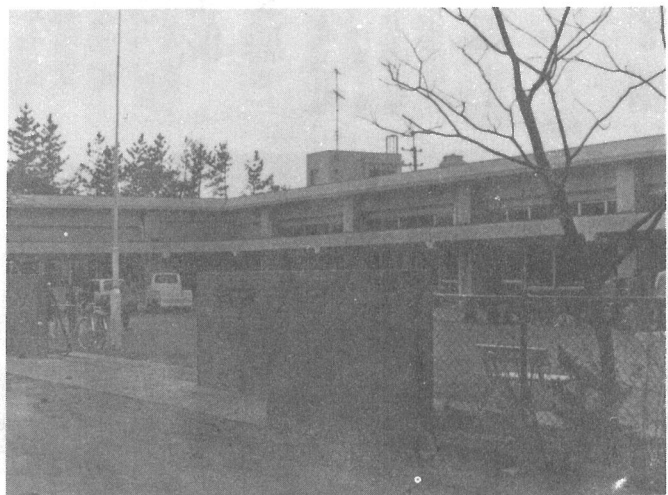


世帯当り保険税負担額 38,519円
 人当り保険税負担額 9,862円



1世帯当り支出額 109,485円
 1人当り支出額 28,031円

改築と防音工事が行われた
 第1保育所



◎ 53年度の主な建設事業

- 第一保育所2級改築並びに併行防音工事
- 道路新設改良
- 上堺小学校防音改築事業
- 横芝中学校講堂建設事業
- 横芝中学校柔剣道場新築事業