



皆さんの日常生活の中で、いろいろな出来事、生活上の知恵などありましたら、何でも結構ですの
で企画課広報係(☎②1115)
までご連絡ください。
また、記事中に掲載されている
写真をご希望の方、お譲りします。

向後 莊次郎さん

(栗山緑台)



今回は、栗山川で鮎が採れたという話題を、向後莊次郎さん(緑台)からいただき、また原稿をお寄せくださいましたので、掲載いたします。

私も八十歳になりましたが、長生きをしていると、いろいろな事に
出合うものです。

子供のころ、水遊びや魚採りをした栗山川は、少年達にとって最も親しみのある友達でした。

この川が、戦後すっかり汚されまるで他人の様に変りしてしまつた。それでも私は、住居を川の側に移す様になつて、老後の楽し

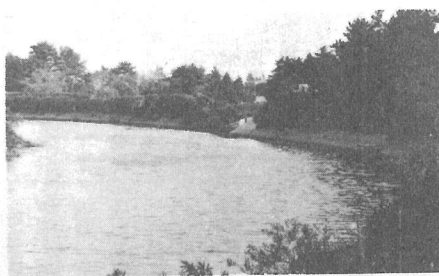


栗山川に アユ鮎がやってきた

みに、毎日の様に魚釣りに出かけ
ています。最近「イナ」が沢山
釣れる様になり、今年十月末ごろ
栗山の鈴木さん(青芝会)が鮎を
採りました。

鮎は、清流にしか住まないと
わけています。この鮎が採れた原
因は、いろいろ調べて見る必要が
あるでしょうが、川が徐々にきれ
いになりつつある事は、毎日川を
見ていて感じます。これは「栗山
川を守る会」(正式名称・栗山川
汚染防止対策協議会)を中心にし
た皆さんの、ご努力の結果だと思
います。

まだ、私達の子供のころの様な
姿になるまでは、大変な時間と労
力が必要でしょうが、私達の住む
自然環境を、ご先祖さんから受け
継いだ姿のまま、次代に引渡す



▲ 鮎がとれるという栗山川

事は、私達の責任でしょう。
残り少ない人生の私も及ばずな
がら、川が、孫やその子達との友
情を取り戻すまで、努力をしたい
と思います。そして、一日も早く
ウナギの子もサケも、帰って来て
くれる様祈ります。

工業統計調査 協力お願い

県では、昭和五十四年工業統計
調査を十二月三十一日現在で、実
施します。

この調査は、製造業の実態を明
らかにするため、製造業に属する
すべての事業所を対象に、毎年行
われています。

調査にあたっては、調査員が何
い、調査票の記入を依頼しますの
で、ありのままを記入してくださ
るようお願いいたします。

調査結果は、各種の経済分析や
産業振興、地域開発等の基礎資料
としてのみ使用されますので、ご
協力をお願いいたします。

横芝俳壇

横芝句会十一月例会

土屋 栗水

秋雨や立枯松の焦茶色

石川 奇水

梅干に女の心の朝茶かな

成田 様子

松手入済みし園生の雨に明く

宇井 芝童

秋霖や寝不足のまま朝の句座

向後 雅子

紫蘇の実に触れて通れば香りけり

鈴木 南知

実紫蘇摘むおはぎの後の胸やけて

藤代 ゆう

障子貼る母に及びもなきままに

若梅あやめ

句に更けて秋の夜長を短くし

木下石果子

新松子滴る雨も青く見し

安井ゆづる

寮裏は松原つづき秋の浜

佐久間実枝子

来年を期して月見の句座を閉づ

奥山 萌子

雨足の小さき水輪も秋深む

津田 若菜

地に触るる菊いたわりて起しけり

三枝 句城

美しく老いし集どいや文化の日

次回

日時 十二月四日(火)

兼題 「冬薔薇」「注連」

