

台風 20号

# 猛威をふるう

10月19日

## 農作物を中心に 手痛い被害

日本列島を縦断するという最悪のコースをたどった、大型の台風20号は、当横芝町にも、ほぼ全域にわたって、大きな被害をもたらしました。

とくに農作物の被害は相当なもので、園芸作物をはじめ大打撃を被りました。又、電話や有線放送などの公共施設にも、被害が続出しました。

台風襲来に伴い町では、強風を伴ってパトロールなどにより、被害情報の収集に努め、通過後いち早く復旧作業に着手しました。

ました。

又、上界保育所では、屋根のトタンがほぼ全面にわたってはぎ取られるなどして、使用不可能となったため、町職員を動員して、近くの上界会館へ施設を移し仮の保育所として使用しています。被害の主なものについては、以上ですが、このほかにも樹木やテレビのアンテナなどが、方々で倒れたり、折れたりしました。

今回の被害をふり返ってみますと、思ったより雨が少なかったため、土砂崩れなどによる、家屋の倒壊や人的被害はまぬがれましたが、台風が強い風を伴っていたために、園芸ハウスなどのように他の施設と比較して、風に弱い構造のものが、その影響をまぬがれなかったようです。

### トマト・ブロッコリなど

### 一億数千円に及ぶ

台風20号による農作物等の被害は、予想以上に大きく、町産業振興課等の調査によると、トマト16ha約三千九百万円、ブロッコリ13ha一千五百八十万円などを中心として、人参、さといも、ねぎ、ミツバ等作物全般にわたって、大打撃を受けました。

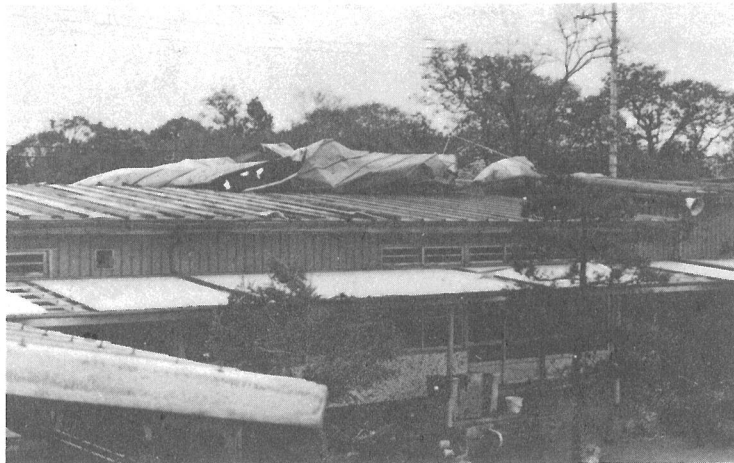
又この台風が、強い風を伴っていため、園芸施設の鉄骨ハウスやパイプハウスにも、被害(ビニール等の破損を含む)を与え、農作物と合せると、被害総額は、約一億四千二百万円に及びました。

### 公共施設

### にも被害

台風による被害は、農作物だけでなくとどまらず、公共施設の一部にも多くの災いをもたらし、方々に強風により倒伏した樹木などのために、電話や有線が不通になったり、停電したりする家庭が続出し

しかし、今回の台風のように首都圏を直撃する例は、大変めずらしく、しかも暴風雨圏の非常に広い大型であったために、各地に多くの混乱を、引き起こしたようです。



▲夕方撮影  
屋根