



皆さんの日常生活の中で、いろいろな出来事、生活上の知恵などありましたら、何でも結構ですの
で企画課広報係(☎1115)までご連絡ください。
また、記事中に掲載されている
写真をご希望の方、お譲りします。

ネムの木で地震を予知

早川和一さん(上町)

ネムの木に流れるごくわずかな
電流(一マイクロアンペア)ア

ンペアの百万分の一)の変化に
よって、地震を予知できるそ
うです。



当時、地震と

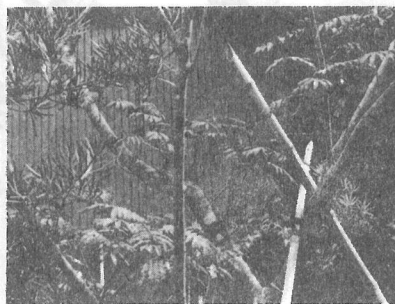
は無関係に太陽
黒点と地電流(地
中に流れる電流)
について測定を
始めたそうです
が長年測定をし
ていくと、大き
な地震の二、三
日前になると必
ず、電流が大き
く変化すること
に気づき今日ま
で測定を続けて
いるそうです。

▲ 測定器と
早川さん

変化にとんだ

ネムの木

早川さんがネムの木の電流を測
定するようになったのは今から数



▲ どこにでもあるネムの木ですが……

年前、自宅の庭にある二本のネム
の木を見て(ネムの葉は朝夕など
に敏感に変化することから)興味
をもち、この電流の測定を始め、
今では地電流とネムの木の電流を
自動記録計によって、測定してい
ます。

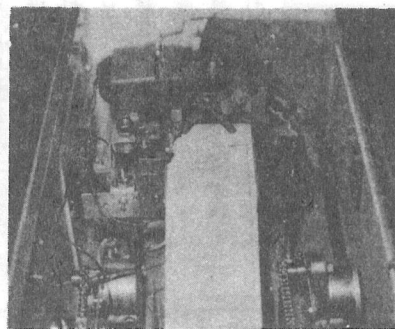
この測定によって、宮城沖地震
や伊豆下田沖地震など数多く、予
知できたそうです。

早川さんはアマチュア無線家と
しても有名で、古くから無線機
などにもくわしく測定器類はほ
んど自作で、現在六台ほど使用し
ており、製作中のものが一台あり
ます。

これからは「なぜ、電流が変化
(地震のくる前に)するのかを、
測定器を使っていろいろな形で分

析し、研究していきたい」と、今
後の測定にかける抱負を語って
くれました。

▲ 自作の測定器
休まず動きつづけている



横芝俳壇

横芝句会九月例会

土屋 栗水
真青なる標落葉や木歩の忌
石川 奇水
泣かされて児は強くなる木歩の忌
成田 榛子
花葛や生涯かけて炭を焼く
宇井 芝童
穏やかや水門咽ぶ木歩の忌
向後 雅子
崖くずれ斜面に揺るる葛の花

藤代 ゆう

ふるえつつ雨ふりこぼす白芙蓉

安井ゆづる

花芙蓉日は照りつつも雨に濡れ

佐久間美枝子

紅芙蓉一本だけの貸長屋

佐々木久子

葛落花揚げば上は崖山道

木下石果子

いまもある釣りの細道草もみぢ

鈴木 南知

畦のぞむ厩一面に葛の花

原 ひさし

鉦叩今日鳴き止むな木歩の忌

斉藤 池風

生涯を語る友あり木歩の忌

三枝 句城

岩走る水に色なし葛の花

次回

日時 十一月七日(水)

兼題 「冬の蠅」「葱」

