

# 芝 駅 側 に 駐 車 場 オープン



東町駐車場が四月二十四日、横芝駅東側(千葉交通営業所裏)にオープンしました。

同駐車場は、駅前通りおよび駅構内の交通停滞の緩和と、買物客等の利便を図る目的で町が国鉄に依頼し、遊休地一、三四〇平方米を借用し、設置したものです。管理運営面については一切東町区で行います。

車両収容台数は、普通車五十三台、軽自動車九台で、利用時間は午前八時から午後七時までとなっています。料金は場内整理料として一時間迄五十円、二時間まで百

円、五時間まで二百円、八時間まで三百円となっています。

駐車場の利用方法は、場内の管理室で駐車券をもらい指定された場所に駐車し、予定時分の整理料金を支払っていただき超過分は帰りに精算する事になります。

この駐車場オープンにより、駅周辺での買物、その他所用に大変便利になりました。また、駅前通りの交通事故防止にも一役果すこととなりますので御利用をお願いします。

## 建築確認申請

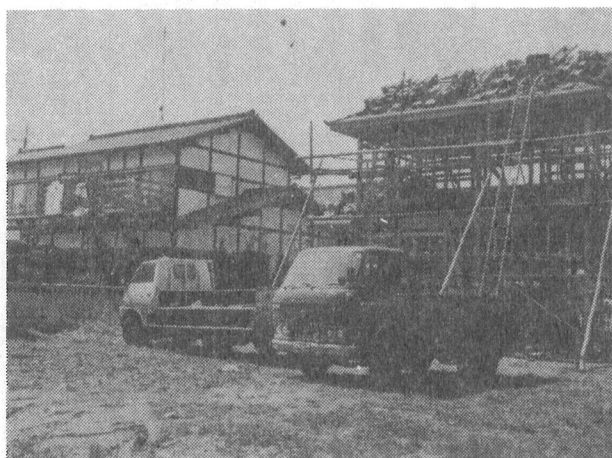
### 区域を拡大

建築確認申請区域が、四月十八日から左図のように拡大されました。

今後該当する区域で、一般住宅、店舗、事務所、倉庫などの建築物を建てようとする場合は、建築確認申請が必要となります。

詳細については、山武土木事務所(☎04755(4)1131)または建設課にお問合せください。

▼ 新築される家屋、今後は建築確認申請の届出が必要です。



現在の区域  
新たに拡大された区域