

発行所

山武郡横芝町横芝636番地

横芝町役場

電話 04798-2-1111(代)

郵便番号 289-17

横芝町の人口と世帯

<8月1日現在>

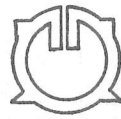
人口 13,755 (+21)

男 6,674 (+7)

女 7,081 (+14)

世帯数 3,518 (+9)

()内は前月比



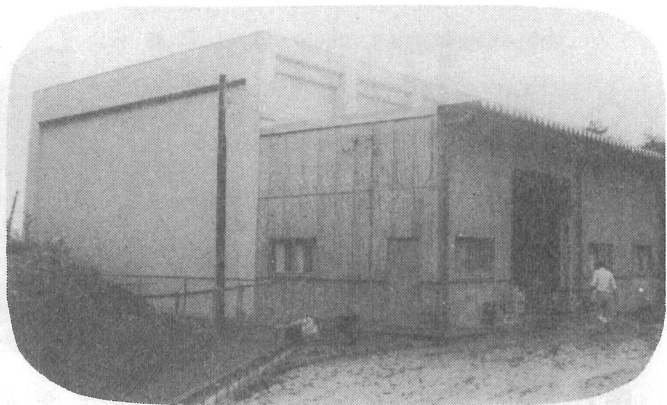
広報

横芝



◀新装なった大総支所(事務所)

総工費六千三百五十万円をかけて、木戸台矢部田一三八の一番地に建設していた山武農協横芝事業所大総支所(石橋弘支所長)が8月25日に落成し、事業を開始しました。事務所、倉庫ともに近代化し、防音工事も施された大総支所は、事務能率および組合員サービスが一段と向上し、町の農業振興の中心として、その役わりを充分に果たすものと期待されています。



▶米1万8千俵が収容できる倉庫

農業委員決まる

横芝町農業委員会委員の選挙が八月十四日に執行され無投票で十二名の委員が当選しました。この他に、農業協同組合・農業

共済組合並びに町議会の推せんによる五名の委員が決まりました。九月一日に行われた初会議で会長に清宮宏視氏、副会長に萩原安一氏が、なお、県農業会議の会議員には斉藤知三氏が選ばれました。

◎一般選挙による委員

早川力二 屋形一、三〇七

平山貞治 北清水六、二五五

行方祐雄 牛熊八六八

行方一 谷台四〇七

伊藤博淑 横芝七五四

伊藤俊治 遠山五七五

佐瀬吉郎 屋形四、九七〇

五木田広 栗山一、四八一

市原利一 鳥喰新田七二四の二

市原英男 鳥喰下一、七八四

○萩原安一 寺方一一一

伊藤専造 北清水五、二二八

◎山武農業協同組合推薦委員

行木 茂 鳥喰上一、〇五七

◎山武北部農業共済組合推薦委員

伊藤一郎 中台一、一〇八

◎議会推薦委員

吉川 儀 長倉一、二二〇の二

斉藤知三 栗山三、〇三八

☆清宮宏視 新島二、七八八

(☆印は会長、○は副会長)