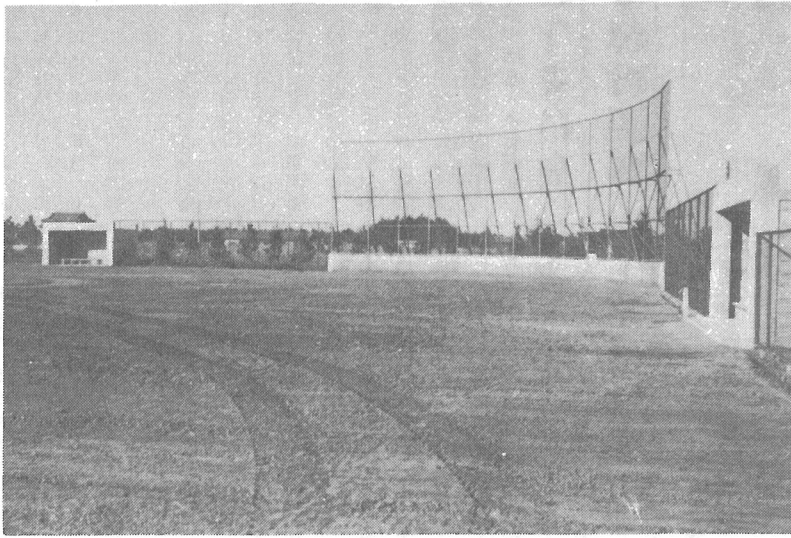


# 一千九百万円を投じて

## 町営野球場が完成

去る、十一月十六日横芝町運動広場の竣工祝賀式が横芝町中央公民館で行われました。総工費一千九百十七万一千円を投入して完成した運動広場は、一万百十七平方メートルの野球場と二千平方メートルの駐車場が完備、球場内の施設は大型球場

なみのバックネット、ダッグアウト兼更衣室二、放送室、手洗所、得点板などが整備され横芝町の新名所となりました。この工事は、町内の永嶋工務店が盛土工事を（株）椎名組が附帯工事及び道路工事を（株）造園組合代表の斉藤重宏氏が植栽



栗山NHKあと地に完成した町営球場

工事を請負って行われたものです。これからは、この広々とした球場を通じて青少年の体力向上と併せて健全育成の場としても大きな役割を果すこととしよう。

なお、この球場建設にあたって次の方々から多大なご寄附をいただきました。

- 東洋コンチネンタル有限会社 殿
- 千葉窯業株式会社 殿
- 東総通運株式会社 殿
- 両総観光自動車株式会社 殿
- （株）両総トラベルサービス 殿
- 千葉銀行横芝支店 殿
- 千葉相

### 工業統計調査にご協力下さい

通商産業省が例年実施している工業統計調査を今年も十二月三十一日現在で行います。

この調査は、統計法に基づくもので、明治四十二年に始まり、今回は六〇回目になり、わが国の製造業に属するすべての事業所について生産のため使用された生産要素及び生産活動の成果などについて調査し、製造業の実態を構造的には握ることを目的としています。

調査にあたっては、知事から任命された調査員が事業所に伺いますので、調査票に調査事項を記入のうえ、期日までに調査員にお渡しください。なお、調査票に記入

互銀行横芝支店 殿

- 旭信用金庫横芝支店 殿
- 東金信用組合横芝支店 殿
- 横芝町建設協会 殿
- （株）丸屋 殿
- （株）田屋本店 殿
- （株）青柳不動産 殿
- （株）石橋興産 殿
- （株）山武開発 殿
- （株）畔蒜不動産 殿
- （株）太陽農林 殿
- （株）九十九里不動産 殿
- （株）日本ゼニスパイプ千葉工場 殿
- 横芝ロータリークラブ 殿
- （株）安善製作所 千葉工場 殿
- 東町区 殿
- 東町商店会 殿
- 陸洋会 殿
- 水野忠征 殿
- 上町サービスグループ 殿
- （株）椎名組 殿

された内容につきましては、秘密の保護が法律によって義務づけられ統計の目的以外の使用を禁止されており、また、ありのままに記入してください。

年末年始の多忙な折に記入をお願いすることになりますが、この調査の主旨を十分理解くださいますように協力くださるようお願いいたします。

なお、今年も五年ごとに行われる「工業実態基本調査」も実施いたします。

中小企業の経営の安定を図ることは、わが国の経済を健全に発展させるため、是非とも必要なことです。

今年も、第五回目の調査年に当たり、十二月三十一日現在で通商産業大臣の指定を受けた事業所について調査が行われます。

この調査の結果は中小企業に對

する税制、金融制度の運営、下請業者の保護、中小企業の事業転換の促進など事業運営に直接影響のある政策の立案実施のための重要な資料として活用されます。

### 公給領収書を

#### 受取りましょう

料理飲食等消費税は料理店、バー等で飲食をした場合にその料金に對して、一〇パーセントの割合で利用行為者に課せられる税です。

消費税は、飲食店での飲食に對しては一人一回一、七〇〇円を超えた飲食をしたとき、旅館で一人一泊三、四〇〇円を超えた宿泊をしたとき、旅館で一人一回一、七〇〇円を超えた宿泊以外の飲食（遊興を伴う行為を除く）又は休憩をしたときなどに課税されます。

この「公給領収証」は飲食等の料理利用行為に對する料金と合せて料理飲食等消費税を併せて受け取ったことを証する書類として、県から店の経営者に交付してある領収証が交付されます。

領収証は必ず公給領収証で、遊興・飲食等をした納税者であるあなたが、公給領収証を受け取ることに對して料理飲食等消費税が正しく県に納入され、教育施設の拡充や環境整備等が行われ、それだけみなさんの生活が豊かになります。