

医療費の高騰で 国保税大幅な伸び

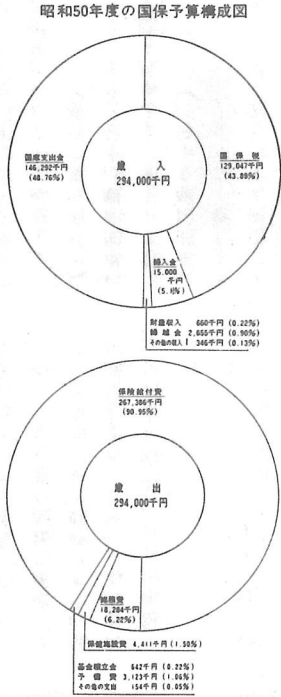
昭和五十年年度の国保税は、前年度に引き続き大幅に引き上げるこ
とになりました。この引き上げの
主な原因は、やはり医療費の値上
げです。

昨年二月に一七、五%、同年十
月に十六%と二度にわたる値上げ
がありました。本年も十五%程度
の値上げが予想されます。また、
放っておいても毎年一%前後の自
然増もあります。このような医療
費の大幅値上げは、国保財政にま
さに深刻な影響を与えます。

また、四十七年度から始つた老
人医療費の無料化や昨年四月に開
始した高額療養費支給制度、さら
に本年四月一日から助産費二万円
葬祭費一万円、育児手当金六千円
とそれぞれ二倍に引上げたことな

り、

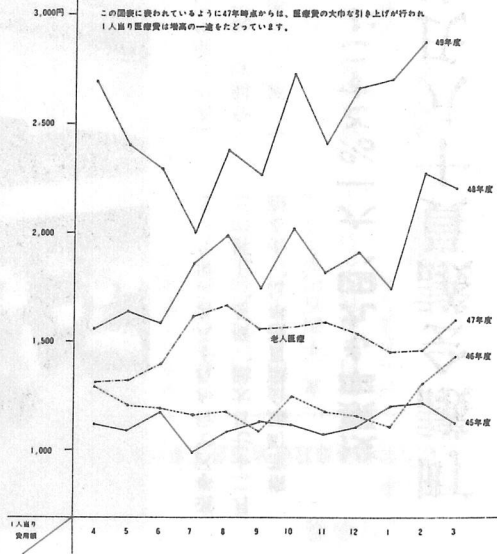
五十年年度の国保予算構成図



どによるものです。このため五十
年度の国保税は、一世帯当り五万
五千七百二十二円、一人当り一万
五千五〇二円となり、前年度に比
べ五〇%以上高くなりますが、郡
平均から見ると一世帯当りで四千
一〇七円、一人当りで三七二円低
く抑えることができました。

この理由は、国保運営協議会で
税の引上げは納税者の負担を増す
ので、引上げを極力抑えるよう
との答申にもつき一般会計から
一千万円、国保基金から五百万円
を繰り入れたことによるものです
しかしながら、前年度に比較し
て大幅に税を引上げることに
なりますが、自からの健康を守る国保制
度の健全な運営のため、ご理解と
ご協力をお願いいたします。

(2) 1人当り費用額 (歳費標準)



故中村淳氏 (本町) に五十年三
月八日付で、勲五等瑞宝章が授与
されました。
中村さんは、生前学校保健会副
会長、千葉県薬剤師会会長等を歴
任、薬事衛生に多大な功績のあつ
たことに対し日本国天皇が賜ら
れたものです。

故中村淳氏

総務員芳名

大 総 務 員		大 総 務 員	
(印は特別総務員)		(印は特別総務員)	
木戸台	吉岡 実	上町	久保田貞雄
町原	太田 博	上町1	鈴木 要
小堤	神保 真	上町2	熱田 実徳
寺方1	萩原 安一	上町3	渡辺 清
寺方2	瀬野 昇	大島団地	八角清三郎
曾根台	浅野 昇		瀬理 忠作
於田	子安 宏		井上 信一
坂立	実川 外史		舛ノ内恒男
取立	野本 博		椎名 覚治
長倉	長峰 新		伊藤登美雄
姥山	土屋 武郎		行方 成利
遠山	伊藤 紀男		小林 豊三
中台	伊藤 紀男		行方 幸治
牛熊	行方 利幹		実川 幸治
谷台	伊藤 利幹		水野三郎
	伊藤 利幹		小川 昭夫
	伊藤 利幹		宇井 義夫
	伊藤 利幹		渡辺美喜男
	伊藤 利幹		五木田 広
	伊藤 利幹		齊藤 勝男