

横芝町の人口と世帯

〈11月1日現在〉

人口 12,771 (+9)
 男 6,176 (+6)
 女 6,595 (+3)
 世帯数 3,132 (+1)

()内は前月比



広報

横芝

発行所

山武郡横芝町横芝636番地

横芝町役場

電話 04798-2-1111(代)

郵便番号 289-17

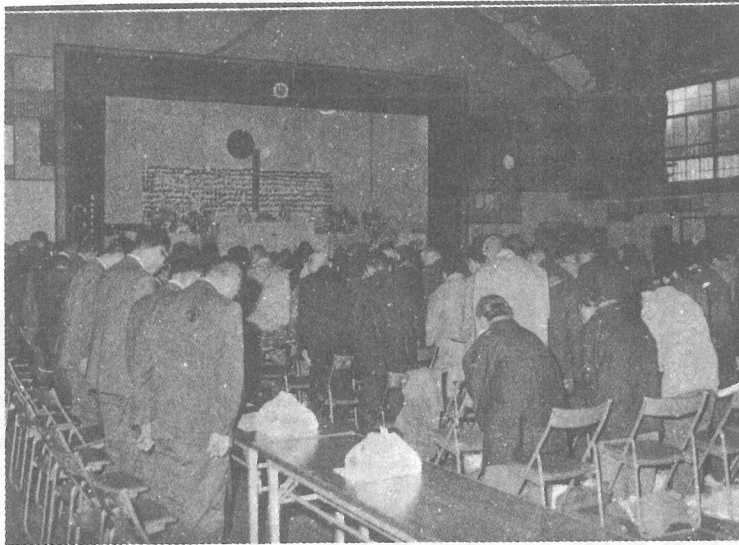
肉親への敬虔な祈りをこめ

横芝町戦没者

三八三柱の追悼式を挙行

悲しみの涙にはあまりにも非情な風雨について、忘れかけようとした戦争への追憶も新たに、肉親への敬虔な祈りをよせる第二十八回横芝町戦没者追悼式は、十一月十日簡素な中にも厳かな菊の花でかざられた横芝中学校体育館において

しめやかに行われました。戦後二十八年、歳おいた父母の我が子を感じる心、忘れようとしておぼろげな顔の思い出す兄弟の脳裏にはさまざま追憶もなまなましく参列されたことと思えます。また、遺族



英霊にもくとうをささげる参列者

代表の「思い出のことは」には参列者から涙さえさそいました。

今、私達は何不自由なく平和な生活を営むことの出来るのも、町三八三柱の御魂の強い願いがあった賜物です。参列者一同は、この英霊のごめい福をお祈りするとともに、御遺族のうえに厚いご加護のあらんことを祈念し式を終りました。

北清水に郵便局 十二月一日から開局

上堺地区(入間)に郵便局が開局しました。今まで同地区は年金の受給や貯金等をする場合は、蓮沼局や横芝局まで行かないと手続きができませんでした。それが今年十二月一日からは、上堺農協前に開局した北清水郵便局で用事がすむようになりました。上堺地区の皆さんには非常に便利になったわけです。業務区域、取扱業務等については次のとおりです。

- 業務区域 旧上堺村全域
- 取扱業務 郵便と電信電話(電報・公衆電話)の受付、為替貯金、各種年金、恩給、簡易保険、郵便年金など。
- 執務時間 電信電話 平日は午前九時から午後五時、土曜日は午前九時から十二時まで。
- その他の業務 平日午前九時から午後四時まで、土曜日は午前九時から十二時までです。

製造業を対象に

工業統計調査を実施

通商産業省では毎年実施しております工業統計調査を今年も十二月三十一日現在で実施することになりました。御承知のとおりこの調査は、製造業を営むすべての事業所を対象とし、製造業について生産のために使用された生産要素及び、生産活動の成果等について調査し全国的な製造業の分布状況や、製造業の実態を明らかにするとともに、国・及び地方公共団体の行政資料に役立てることを目的としています。

調査のおもな内容は

- ① 事業内容
 - ② 資本金、出資金額
 - ③ 従業者数
 - ④ 原材料の使用額
 - ⑤ 製品の出荷額
 - ⑥ 製品の在庫額
 - ⑦ 作業工程
 - ⑧ 敷地面積、建築面積等と
- 又、この調査は例年のことながら十二月三十一日現在で調査するため年末年始の御多忙な時期に記入をお願いすることとなり大変恐縮ですが何分調査の重要性を御理解のうえ御協力下さるようお願いいたします。