

# 十年一昔 (その二十九)

## — 学校給食あれこれ —

### 給食センター 小沢所長寄稿

「先生このコロッケ変な形だね卵みたいだ」  
 「あら、そんな色の卵なんてないわ、ボタモチみたいよ」  
 「でもうまいよ」  
 「うん珍らしい格好だね、きつと給食センター特製なんだよ、先生のはまだ温かいよ」  
 「やーソースをかけたらけむ

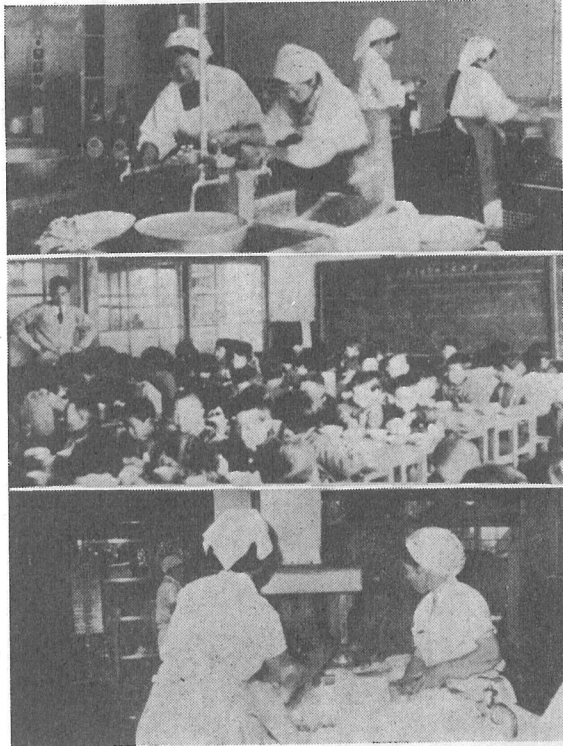
「先生と子供さりが出たー」先生と子供さんがコロッケ一つにも話の花を咲かせる、今学校は給食の時間です。同じ物を一緒に食べる親しさと楽しさが室一ぱいに溢れているようです。  
 横芝町学校給食の歴史は古いものです。終戦直後アメリカ軍放出のミルク給食から、野菜持寄りでPTA交代の味噌汁等副食物だけの給食に移り、更にパンと牛乳を主食とする現在の調所完全給食になったのです。ミルク給食の頃子供さんが「学校でもらった

「先生このコロッケ変な形だね卵みたいだ」  
 「あら、そんな色の卵なんてないわ、ボタモチみたいよ」  
 「でもうまいよ」  
 「うん珍らしい格好だね、きつと給食センター特製なんだよ、先生のはまだ温かいよ」  
 「やーソースをかけたらけむ

「先生と子供さりが出たー」先生と子供さんがコロッケ一つにも話の花を咲かせる、今学校は給食の時間です。同じ物を一緒に食べる親しさと楽しさが室一ぱいに溢れているようです。  
 横芝町学校給食の歴史は古いものです。終戦直後アメリカ軍放出のミルク給食から、野菜持寄りでPTA交代の味噌汁等副食物だけの給食に移り、更にパンと牛乳を主食とする現在の調所完全給食になったのです。ミルク給食の頃子供さんが「学校でもらった

「先生このコロッケ変な形だね卵みたいだ」  
 「あら、そんな色の卵なんてないわ、ボタモチみたいよ」  
 「でもうまいよ」  
 「うん珍らしい格好だね、きつと給食センター特製なんだよ、先生のはまだ温かいよ」  
 「やーソースをかけたらけむ

「先生と子供さりが出たー」先生と子供さんがコロッケ一つにも話の花を咲かせる、今学校は給食の時間です。同じ物を一緒に食べる親しさと楽しさが室一ぱいに溢れているようです。  
 横芝町学校給食の歴史は古いものです。終戦直後アメリカ軍放出のミルク給食から、野菜持寄りでPTA交代の味噌汁等副食物だけの給食に移り、更にパンと牛乳を主食とする現在の調所完全給食になったのです。ミルク給食の頃子供さんが「学校でもらった



「やーソースをかけたらけむりが出たー」先生と子供さんがコロッケ一つにも話の花を咲かせる、今学校は給食の時間です。同じ物を一緒に食べる親しさと楽しさが室一ぱいに溢れているようです。

「先生と子供さりが出たー」先生と子供さんがコロッケ一つにも話の花を咲かせる、今学校は給食の時間です。同じ物を一緒に食べる親しさと楽しさが室一ぱいに溢れているようです。  
 横芝町学校給食の歴史は古いものです。終戦直後アメリカ軍放出のミルク給食から、野菜持寄りでPTA交代の味噌汁等副食物だけの給食に移り、更にパンと牛乳を主食とする現在の調所完全給食になったのです。ミルク給食の頃子供さんが「学校でもらった

### 総務員芳名簿

(○印は特別総務員)

- 大総地区  
 木戸台 上杉 秀  
 町原 太田 実  
 小堤 伊藤 日吉  
 寺方一 鶴岡 謙  
 寺方二 瀬理 芳雄  
 富 陸  
 曾根合 綿貫 栄作  
 於幾 石橋 喜雄  
 坂田 小倉 鉄一  
 取立 押尾 良夫  
 長倉 伊藤 勝衛  
 遠山 伊藤 衛  
 中山 伊藤 洪  
 中台 伊藤 喜一  
 牛熊 行方 祐雄  
 谷合 萩原 利衛

こうして、昭和四十一年十一月学校給食センター発足と共に大総小、横芝小と同じく、職員も食器類もセンターに吸収合併されて今日を迎えたのです。  
 写真、上は昭和三十六年頃の横芝町学校調理場、向う側では何か味付けでもしているようです。こちらでは食器が野菜を洗っています。水道パイプが天井から下りているのが目につきます。中は同じ頃の給食風景、後の方に当時の校長鈴木包義先生の姿が見えます。下は最近の給食センター洗浄機と作業の状況です。  
 (この稿取材に当り屋形実川弁之助氏の御協力をいただきました)

- 横芝地区  
 上町 ○久保田貞雄  
 " " 大藤竜太郎  
 " " 藤代 忠夫  
 " " 鈴木 恭一  
 " " 越川福三郎  
 " " 杉森 才二  
 " " 田中 敬吉  
 " " 早川 秀夫  
 " " 石毛 正治  
 " " 伊東 精一  
 " " 熱田 辰夫  
 " " 古川二 石井 千秋  
 " " 古川一 石井 直幹  
 " " 西国 宇井 敏夫  
 " " 東町 小川 敏夫  
 " " 池田嘉三郎  
 " " 椎名 武茂  
 " " 小沼 喜一  
 " " 鈴木 喜一  
 " " 若梅 騰三  
 " " 栗山 金司

- 上郷地区  
 屋形 ○伊藤 章  
 南前 藤平 清  
 宮前 海保 豊  
 荒場 早川 力二  
 三本松 実川 泰一  
 立会一 大木 治男  
 " " 小川 藤衛  
 " " 吉川 利一  
 " " 佐瀬 嘉男  
 " " 南川岸一 木島 敏夫  
 " " 新島二 ○木島 敏夫  
 " " 道貫 三木 茂  
 " " 新田 伊東 幸  
 " " 本郷 秋葉 知之  
 " " 荒場 伊東 貞二  
 " " 三島 石橋 正輝  
 " " 北清水 ○鈴木 栄  
 " " 入間 渡辺 春雄  
 " " 三軒家 伊藤 幸夫  
 " " 西野 浅野 嘉一  
 " " 関場 秋葉 堯  
 " " 新青 伊藤弥寿生  
 " " 東青 斎藤 重宏 (敬称略)