

横芝町の人口と世帯

< 1 月 31 日 現在 >

人 口	12,562 人
男	6,017 人
女	6,545 人
世 帯 数	3,020



広報

横芝

発行所
山武郡横芝町横芝636番地
横芝町役場
電話 04798-2-1111(代)
郵便番号 289-17

旅客の安全を守る

跨線橋竣工

昨年十二月から工事が進められていました横芝駅
跨線橋は、約六百五十万円の工費をもって完成し、
去る一月二十四日に渡り初めが行なわれました。

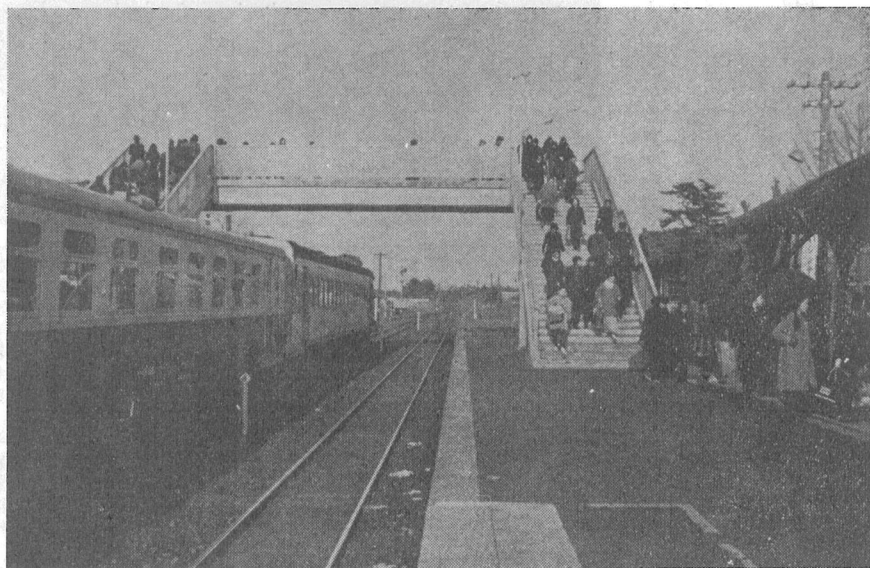
三月十五日から

急行停車



▶ テープを切る(右、銚子保線区長
中央、光町長、左、横芝町長)

駅構内に完成した跨線橋



跨線橋は、通勤、通学等に
鉄道を利用する毎日の乗降客
の災害を未然に防止するため
の、いわゆる安全対策の一環
として建設されたものです。
この設置方については、当
町が中心になり、光町、野栄
町、蓮沼村、多古町の各町村
長、議長を始め関係者の方々
の御協力を得て、長年にわた

り、千葉鉄道管理局その他関
係筋に陳情を続けた結果、当
局の格別の御配慮により、実
現をみたものです。
なお、この運動と併せて急
行列車の停車についても陳情
してきましたが、三月十五日
の国鉄ダイヤ改正と同時に上
下各一本の急行が停車するこ
とになりました。

交通機関の発達、今後の
地域の発展に、重要な影響が
あることは、今更申し上げる
までもないと思います。
横芝駅が、急行列車の常時
停車駅となるには、乗降客数
が増加することが最大要因と
思います。千葉鉄道管理局で
は、「お出かけの節は、大いに
鉄道を利用していただきた
い」と話されておりました。

急行列車時刻表

上	横芝発	千葉着	両国着	新宿着
リ	8.59	9.53	10.29	10.46
下	横芝発	八日市場着	旭着	銚子着
リ	18.07	18.15	18.25	18.41

