

か婦福祉資金スタート

子の年令による制限撤廃

十月一日から厚生省の券(か)婦福祉資金貸付制度がスタートし、町内の母子家庭に大きな福音となっています。これまでの母子福祉資金貸付制度では、子供が満二十才以上には成長した場合は対象からオミットされていましたが、今度の券婦福祉資金は子供の成長にかかわらず対象になることになりました。

この券婦福祉資金貸付制度は、寡婦(未亡人)の経済的な自立を助けて安定した生活ができるようにするのがねらいです。

母子福祉法による母子福祉資金貸付制度で子供が満二十才以上になり対象外となった母子、また配偶者と死別、または離婚をした満四十才以上

七十才未満のひとり身の人の、養子縁組などで母となつた人(この場合、その子供を養っていること、所得税が課税されるのが条件)に貸付けられる。

貸付金の内容は、生活資金、就職したく資金、事業開始資金、子供の結婚資金も貸付けられます。貸付け限度額はそれぞれの資金によって異なりますが、最高は事業開始資金の三十万円、償還方法は一時払い、月賦、半年賦、年賦金になっていきます。この福祉資金の借り受け希望者は町住民課または各地区の母子福祉推進員、民生委員に相談してください。

建設のあゆみ

12月～1月

1 月着工予定および工事中の事業

- ① 中央公民館建設 1007.6㎡
- ② 東町保育所建設 233 ㎡
- ③ 北清水一 T C C 線 300 m
- ④ 役場庁舎増築 623㎡ (2 階建)
- ⑤ 町営住宅建設 20 棟 (栗山地先)

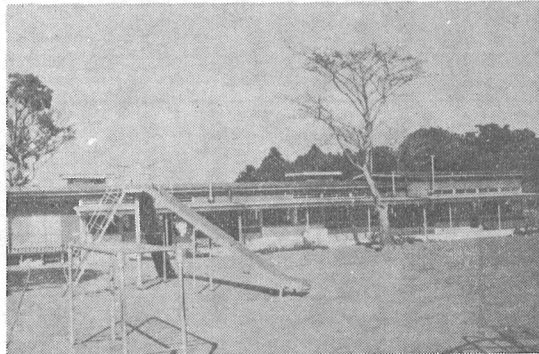
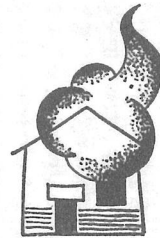


写真 43年国民年金特別融資により建設された上埜保育所

▷火災の多いシーズンです◁

火の始末

人にたのむな
まかせるな



寄附

交通事故防止 P R

用拡声機など

ロータリークラブが

町有志で構成しているロータリークラブ(代表押尾喜世治氏)から町へ、交通安全対策にと、事故防止 P R 用の拡声機などの寄附がありました。

町では早速、交通量の頻繁な本町交差点(電話局前)に拡声機を取り付け(県下で初)飲酒運転防止、居眠り運転防止、追抜自衛等の呼びかけを始めたところ通してゆく自動車等の運転者も「これは参った」という表情で追抜

きを止めたり、スピードを落したりする一コマもあり、町民から「非常に効果的だ」と喜ばれています。

被害児童の保護者から

悲願をこめた三万円の

寄附

夏休み中に居眠り運転の犠牲になった、古川の故鈴木利光君(横小五年)の父親孝夫さんは「この惨事を繰返さないように役立てて」と三万円を横芝小学校に持参されましたので小学校では交通安全協会と相談し、事故現場附近に居眠り運転追放の標識を建て鈴木さん御一家の悲願にこたえることになりました。

横芝俳壇

於横芝小

上町 鈴木草園

初鏡くるくる廻る和服の子
背伸びして娘と並ぶ初詣

栗山 若梅あやめ

輪飾りや子の声響く宮の森
とそ祝う娘の顔ほんのり紅さ
して

鳥沼 高壘孝子

初春の陽吾も枯野も染めつく
初空に野鳥の羽音荒くして

北清水 斎藤ちくろ

歎初め何はともかく我は祝わ
ん
明治のしざり守る心や飾り

北清水 伊藤美佐子

賀状受く縁がわに陽のあたり
来し
賀状読む一つ一つを夫に渡し

古川 藤代ゆう

天地の幸みなざりて初日の出
技能士の腕たたいて年賀の子

新島 伊藤鉄弓

初日影浴びて平和な犬の顔
豪快な日の出や海より出る初
日

東町 石川奇水

明け近くなりし焚火や恵方寺
庭に来て常日の如し初雀

東町 土屋栗水

門松の商魂こめて立てられし
初春の日溜りにおく梅の鉢

保育所入所申請

住民課では、四月から子供さんを保育所に入れたいと希望しておられる方々に對し、次の要領で申込みをされるよう呼かけております。

申込の場所と期日

役場住民課で一月十日から二十四日まで受付いたします。

添付するもの

昭和四十四年度町税納税通知書または給与所得者は源泉徴収票

申込書

住民課又は各保育所(園)に用意してあります。申込みをする時は印鑑と

社会福祉総合調査

千葉県では、こんど、県民の誰もが幸福で豊かな生活を営めるよう、福祉対策を立てるため「社会福祉総合調査」を一月一日現在で行うことになりました。

このため町では民生委員と母子福祉推進委員の方たちが、各家庭を訪問して調査することになっています。調査内容は絶対秘密に取扱いますのでご安心の上、ご協力下さるようお願いいたします。