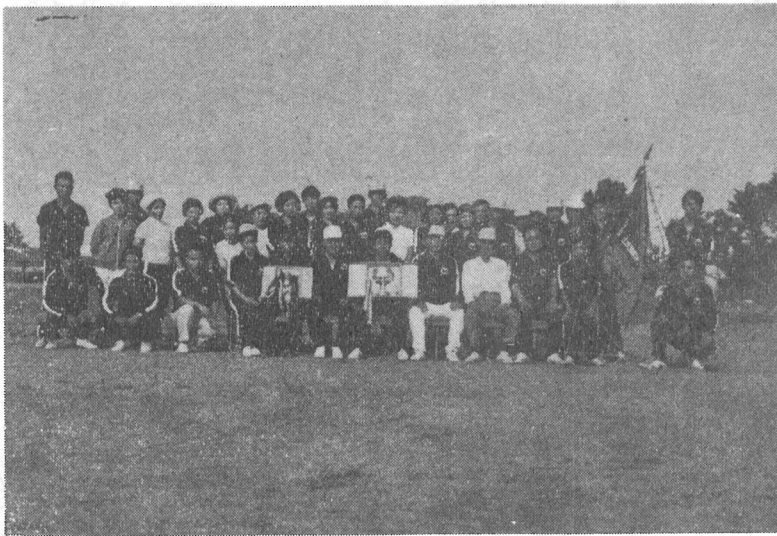


総合で優勝

第十八回 山武郡内 町村職員球技大会

各町村親睦に貢献



戦果を誇る、横芝町役場チーム

山武郡内町村職員球技大会は九月十三日横芝中学校で行なわれました。
この日は、郡内の役場職員が一場に会し、野球、ドッチボール、バドミントン、バレー、卓球の五種目にわたって

熱戦をくりひろげましたが、本町は卓球で優勝、野球で準優勝、バレー、バドミントンはその三位と大いに気を吐き、総合では堂々優勝を獲得しました。
平素は、どうしても事務に

追われ町村毎の交歓には乏しくなり勝な職員たちも、この球技大会を機に、お互の町村のことや、日常の仕事などを語り合い、行政区域という図面上の境を忘れて親睦を深め

和気あいあいの中に午後四時散会しました。広域行政の推進されようとしている地方行政の面からも極めて意義深い一日でした。

老後を守る国民年金

有利な国民年金のおすすめ

十年前に任意加入されたか、あなたが最後にチャンスです。しかし五年で年金が受けられます。

年金支給額、月額二、五〇〇円
支給制限、なし
老令福祉年金の場合
支給開始、七十才
年金支給額、一、七〇〇円
支給制限、あり
加入できる方は

国民年金法の一部改正する法律案はご承知のとおり審議未了廃案となりましたが、次の国会には再度提出の上、遡って施行される予定となりました。そこで役場年金係ではその準備を進めております。概要を説明しますと今回の任意加入の対象となる方は、七十才になれば、老令福祉年金を受けられます。
しかし、福祉年金には、いろいろな支給制限があります。そこで福祉年金以上の老後の備えがほしいと思いませんか。福祉年金よりかけ金をして受ける年金(任意加入)のほうが次の点でたいへん有利です。

任意加入の場合
支給開始、六十五才

- ① 五年間保険料を納めて、六十五才になったときから。
- ② 六十五才になった後、五年間の保険料を納め終ったと

きから、となっています。この制度に該当する皆さん方には、これからの老後生活を安定させ、より明るい生活を営むためにも是非加入申し込みをされるようおすすめいたします。

投票区別有権者数

八月一日現在

投票区	男	女	計
第1投票区	850	943	1,793
第2 "	935	1,116	2,051
第3 "	1,166	1,375	2,541
第4 "	419	477	896
第5 "	527	590	1,117
計	3,897	4,501	8,398

税務相談室

問
私は、今度住宅を、新築しました。住宅にかかる、固定資産税は、半額になるそうですが、本当でしょうか。手続きなどが必要でしたら教えてください。

答
御質問のとおり、昭和五十年一月一日までに、新築される住宅で、次の条件のいづれかに該当するものについては、新たに固定資産税が課

税される年度から、三年度分に限って、その住宅の居住用部分に対して課税される固定資産税額の二分の一の額が減額されて課税になります。したがって、居住用部分に対する課税額は半額になるわけです。
これは住宅建築の促進を図るために昭和三十九年度から、定められたもので、この場合の新築には、増築、改築、移築等は含まれません。
減額の対象になる住宅
① 専用住宅については、その総床面積が一〇〇平方メートル(三〇、二五坪)以下であること。
② 店舗等と併用している住宅については、居住用部分の床面積が、総床面積の二分の一以上であって、その居住用部分の床面積が、一〇〇平方メートル以下であること。
③ 共同住宅(アパート、寄宿舎等)については、居住用に使用するため、独立的に区画された一区画の床面積が、一〇〇平方メートル以下であること。
減額を受けるための手続きは、新築住宅に係る固定資産税減額申請書を、新築した翌年の一月三十一日までに、役場税務課に提出していただきます。
(注、昭和四十三年一月一日以前に新築された住宅については、前記の制限床面積が八十五平方メートル(二五、七〇坪)以下でした)