



横芝

広報

横芝町の人口と世帯

<1月31日現在>

常住人口	11,865人
男	5,600人
女	6,265人
世帯数	2,798戸

新入学児童の 交通事故防止対策

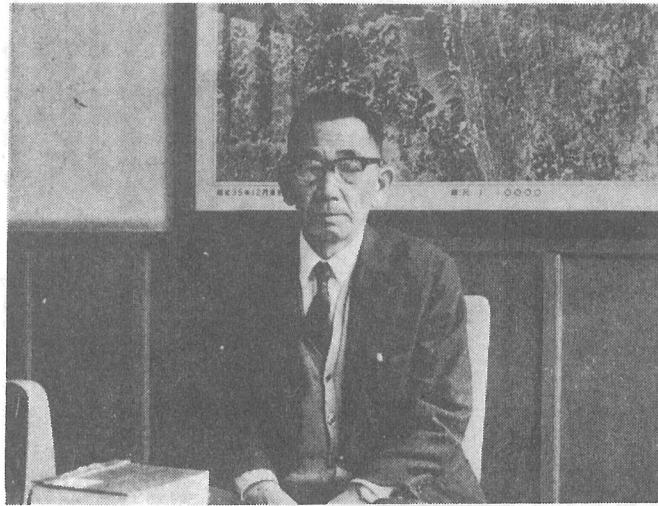
お母さん方にお願ひ

入学式を間近にして今年から小学校に入る子どもさんたちは、胸をふくらませていることと思います。しかしこの時期は、冬の寒さから解放された車と人の動きがはげしくなり、交通事故が急増します。地域社会、家庭、運転者の皆さんがお互いに協力しあって、いたましい新入学児童の入学式まで、お母さんと子どもさんがいっしょになつて、小学校までの通学路を歩いてみて、途中の危険箇所をよく教え、次のような安全な通行方法を具体的に教え

て、おいてもらいたいです。1、横断歩道橋、横断歩道のあるところでは、少しくらい回り道でも必ずこれを利用させる。2、道路を横断するときは、必ず止まってまず右を見、つぎに左を見、もう一度右を見て、自動車が来ないか自動車が止ったかを確かめたいので横断し、急にとび出すことのないようにさせる。3、横断の合図は、手や黄色い旗やハンカチなどで、運転者によくわかるようにはっきりとする習慣をつける。4、斜め横断や車の直前、直後の横断は危険であること、具体的には教える理解させる。5、信号機のある場所では、信号の見方をよく教え、信号に従って渡るとともに、青信号になつても右、左をよく見て渡ること、すでに青信号になつているときには、渡る途中で信号が変わることがあるので、次の信号を待って渡る(信号二回待ち)ことなどを習慣づける。

また、家を出るようになり、忘れものなどないように必ず前晩にそろえさせておき、出かける前は絶対に叱らないことです。そして次のような注意を与えて気持ちよく見送つてやりましょう。

- 1、学校への行き帰りは、きめられた道を集団であるくように
- 2、途中でかけ出したり、ぶざけたり、道路一ぱいになつたりしないで、右側をきちんとならんで歩くように
- 3、家庭に帰つてからも、道路や路切の付近では遊ばないようによく注意し、常に子供の遊んでいる場所を確認する



新任の真行寺助役

就任挨拶 助役 真行寺 勇

私は、二月五日付で横芝町助役を拝命いたしました。負荷の重責を思いますときに、身の余りにも非才であること、を敷き、且つ恐れずにはい

誠実謹厳な新助役

教育界に二十余年

新しい助役さんば明治四十一年の生れ。昭和三年千葉師範を終え、郡内各小学校をまわり、横芝小学校の教頭、菱田小学校、緑海小学校の校長

そのあと木材会社を経営するなど事業経歴も持つておられ、二十五年には町社教委委員長も勤められました。小柄ながらその経歴からも察せられるように、満身これ誠実謹厳、しかも齢(よわい)耳順。すべての物事の道理をさとし、何を聞いても理解できる境地に達しられた助役さんが、「非才であるが命がけで努力する」と謙虚な言葉で述べておられるのもまことに奥ゆかしく、町長の良い片腕となつて活躍されることでしょう。就任決定が偶然にも立春の日であったことから、横芝町の行政は明るさを増すものと期待されます。