

発行所  
山武郡横芝町横芝636番地  
横芝町役場  
電話横芝 32・249・339  
郵便番号 289-17

横芝町の人口と世帯

<7月31日現在>

常住人口	11,879人
男	5,593人
女	6,286人
世帯数	2,796戸



広報

横芝

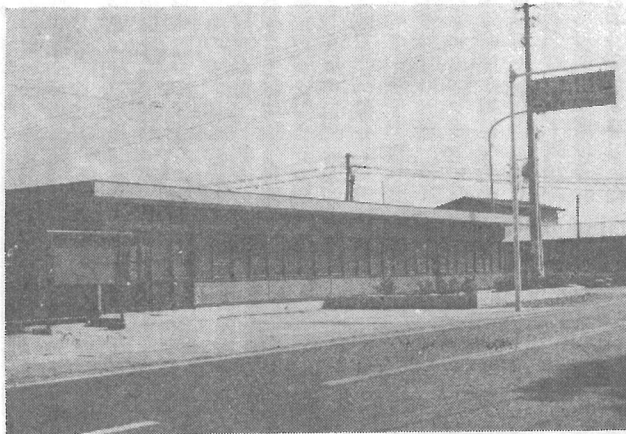
九月十七日から

電話がダイヤル式に

市外も即時通話可能

横芝電報電話局の新舎屋が本町交差点東角に完成し、待望久しかった町の電話が九月十七日午後三時、一斉にダイヤル式に切換えられ、同時に全国四千余の局と自分がダイヤルすることによって、即時通話ができることになりました。このことについて八日市場電報電話局で次のように話していました。

現在横芝町、光町、松尾



完成なった横芝電報電話局

町の一部をあわせて七四七加入の磁石式電話がありましたが、昨年五月から自動式に改める工事が進められ、町の皆様のご協力によって来る九月十七日、新しい横芝電報電話局が誕生し、八日市場管内第五番目のダイヤル式局としてスタートします。同時に同日午後三時を期し加入電話は一斉にダイヤル電話となり、全国



四千余の局と自分で直接ダイヤルすることにより、お話しができることになりました。

よくなる市外通話

現在横芝局からの市外通話は、すべて待合せ通話となっていて、朝九時から十一時ごろまでは平均四十分間程度お待ちいただいていたのですが、ダイヤル化後は即時につながるようになります。

り、大変便利になります。局番号とダイヤル方法横芝局加入者の場合

- 1、市内へかけるときは市内局番(二)と加入者番号をダイヤルします。
- 2、市外へかけるときは相手方の市外局番と市内局番、加入者番号をダイヤルします。
- 3、芝山(〇四七九七七) 千代田(〇四七九七八) 松尾(〇四七九八六) 野手(〇四七九六七) 木戸(〇四七九八四) 日吉(〇四七九五五)

等々の各局の加入者へ通話するときはカッコ内の市外局番をダイヤルすると、相手

駅前広場を舗装

促進協議会が奔走

総武線横芝駅前通りは旧国道までの両側歩道が完成し、人と車の通行も最近激増して、発展する横芝町の表玄関の様相を遺憾なく示しています。

総武線を利用する乗降客は日を増して増加し、これに伴って成田、多古、八日市場、野栄、蓮沼、日吉など各方面に通ずる九本の路線の千葉交通バスが乗入れ、加えて

横芝、房総両タクシーの頻繁な着発、その間をぬって東総通運のトラックや一般の乗用車の出入りはまことに目まぐるしいばかりです。

このため整備舗装されていない広場は路面の毀れがひどく、雨が降れば大きな水たまりができ、歩行者は車のはねる泥水を避けて逃げ廻り、女子事務員がこれを浴びて出勤を断念することも屢々です。

局の交換手が出ますから番号を告げ相手加入者と呼んでもらいます。

電話に関する窓口  
電話のお申込み、移転などは九月十七日から横芝電報電話局(本町交差点東側角)で取扱います。

以上のお話しのように大変便利になりますが、その半面回数制となり、市内市外の別なく一回通話するたびに七円の料金を払わねばなりませんし、市外通話は、これまでの特急料金と同じ位の通話料がかかる由ですから、通話の間はできるだけ短かく、用件は簡潔に要領よく済ませることが肝要のことです。

なお蓮沼局管内は来年三月に自動化される予定だそうです。

乾けば乾いたで砂埃が舞い上り、深くくぐれくぼんだ凹みで子供が転んだり、オートバイがハンドルを取られるなどまことに危険で非文化的であります。

海岸観光開発と発展を画策している光町、蓮沼町、横芝町の有志は、その玄関口、駅前広場のありさまを見るに堪えかねて、この整備舗装の推進に立ち上り寄々協議していましたが、この程「横芝駅前広場舗装促進協議会」を結成し、吉岡豊氏を会長として、千葉鉄道管理局に折衝する一方、関係当局及び利用受益業者に呼びかけ、その計画の推進と早期実現を期し奔走されています。