

参加して
みませんか

有機農業に関する講演会

農産物に対し、環境にやさしく安全性重視が消費者から求められている中で、新しい有機農業の制度がはじまりました。

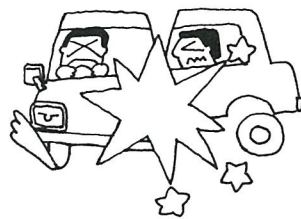
有機農業に興味のある方は、ぜひ参加してください。

日時 1月26日(金) 午後2時30分
場所 JAちばみどり八日市場支店 3階大会議室
(旧JAそうさ本所)
問合せ先 産業課振興係
☎⑧41215

募集 町営住宅入居者

町営住宅空家の入居者を募集します。

場所 小田部団地(光町小田部678)
募集戸数 1戸
間取り 6畳2間、台所、風呂場、便所
家賃 収入金額により決定
入居資格 ・同居者または同居しようとする親族があること。
・町内に住所または勤務場所があり、住宅に困窮していること。
・収入が一定基準以下で、税に滞納がないこと等。
入居時期 2月1日(木)
申込方法 建設課窓口にある申請書に記入し提出
締切り 1月19日(金) 応募者多数の場合は選考により決定
問合せ先 建設課管理係
☎⑧41211 内線1611



交通事故 巡回相談

交通事故が多発し、中でも高齢者の交通事故が増加しています。みなさんも、いつ事故に遭うかわかりません。もし、交通事故に遭った場合、「誰に対してどのくらい損害金を請求したらよいのか」「自動車損害賠償責任保険はどのようにして請求したらよいのか」などわからないことが多いため、僅かなお金を受け取って泣き寝入りしているようなケースが多く見られます。このため、被害者になった方々を早く、正しく救済するため専任相談員による交通事故相談を実施します。

日時 1月19日(金) 午前10時～午後3時
会場 町民会館B会議室
問合せ先 総務課地域安全係
☎⑧41211 内線2231

参加して
みませんか

心の健康講演会

日時 2月9日(金) 午後2時
会場 町民会館
演題 「思春期の心と健康障害」
～揺れるころころ・
切れるころころへの対応～
講師 国立精神・神経センター
精神保健研究所 所長 吉川 武彦 先生
主催 八匠地域保健福祉医療協議会
問合せ先 保健センター
☎⑧41158



暮らしのガイド

原爆2世の健康診断

対象者 両親または両親のどちらかが原爆被爆者で、県内に住所を有し受診を希望する方。なお、受診希望者が多数の場合は昨年度未受診者を優先します。

実施期間 3月10日(土)まで
申込期限 2月16日(金)まで
申込方法 健康診断希望を明記の上、住所・氏名・電話番号・生年月日・被爆者である親の氏名・住所・被爆者手帳番号を記入してはがきで申し込みしてください。

申込・問合せ 〒260-18667 千葉市中央区市場町1-1 千葉県健康福祉部社会福祉課 康福祉部社会福祉課 恩給班
☎043(223)2349

住宅ローン 総合相談実施中

住宅金融公庫では、勤務先の倒産や、リストラ、退職等により、返済が困難となった方で、一定の要件に該当する場合、返済期間の

延長等の新特例措置を実施しています。受付期間は平成14年3月31日までです。また、住宅取得を計画している方への資金計画相談も実施しています。

問合せ先

●返済条件変更の相談
現在返済中の金融機関

●資金計画相談

住宅金融公庫南関東支店
サービス相談課 ☎0120-1326098

ホームページ <http://www.jyukou.go.jp/>



動物の正しい飼い方 しつけ方教室

日時 毎月第3火曜日 午後1時30分～4時
場所 千葉県動物愛護センター(富里町)
内容 学科・実技
受講費用 500円

注意事項 飼い犬との同伴はできません。

申込・問合せ 千葉県動物愛護センター

☎0476(93)5711