

## 光スポーツ公園進入道路の通行止めのお知らせ

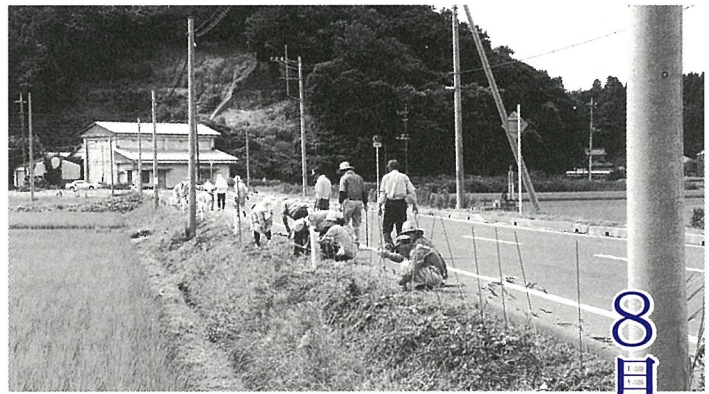
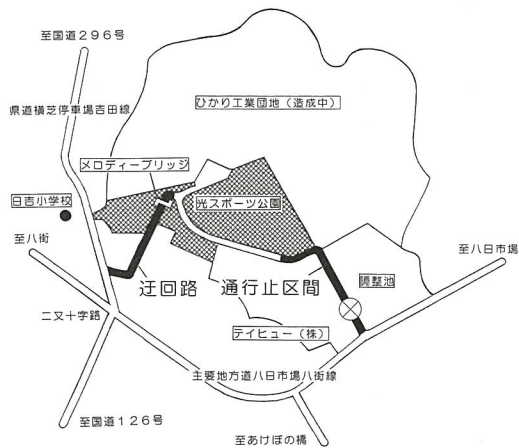
光スポーツ公園進入道路(町道1497号線)は、ひかり工業団地の造成による、道路改良工事を行いますので、通行止めといたします。工事期間中、ご迷惑をおかけしますが、迂回にご協力をお願いいたします。

また、重機が作業し危険ですので、付近には近づかないようお願いいたします。

### 通行止め期間

平成11年9月1日から平成12年2月29日まで  
問合せ

企画財政課都市整備室 ☎(84)1211 内線2411



フラワーロード0103号実行委員会の皆さんが7月20日に、にちなん橋からあけぼの橋の道路脇にひまわり2,000本を植えました。

8月は道路をまもる月間で、8月10日は道の日です。

道は私たちの生活になくてはならないものです。知っていますか？道の役割。私たちの生活になくてはならない「電気」「電話」「水道」これらも道がなければあなたの家へは届きません。私たちのゆとりある暮しをささえ、快適な空間をつくり出してくれるこの道をやさしく大切に使うよう心がけましょう。

★(注)道路に木の枝等が出ていると交通の妨げになり大変危険です。事故のない安全な道路環境づくりにご協力を！また、町道に面したブロック塀や生け垣等をつくる時は境界確認が必要になり、打たれた境界標を抜いたり壊したりすると法律で罰せられますのでご注意ください。

8月は「道路を守る月間」

## 困っていませんか？ 交通事故巡回相談

交通事故に遭った場合、「誰に対してどのくらい損害金を請求したらよいか」「自動車損害賠償責任保険金はどうのようにして請求したらよいか」などわからないことが多いため、僅かなお金を受け取って泣き寝入りしているようなケースが多く見られます。このため、被害者になった方々を早くかつ正しく救済するため専任相談員と顧問弁護士による交通事故相談を実施します。

日時 8月20日(金) 午前10時～午後3時

会場 町民会館B会議室

問合せ 総務課地域安全係 ☎(84)1211 内線2231

## 個人事業税の納税は口座振替で

個人事業税の納税に口座振替を使用しませんか。便利で安全な制度で手続きも簡単です。

今、申し込みをすると第2期分(11月30日納期限)から口座振替ができます。

詳しくは、海匝支庁税務課 ☎(62)0772

**納税**

8月31日(火)は、町県民税第2期分、国民健康保険税第2期分の納期です。  
納め忘れのないよう お早めに

## ホームヘルパー養成研修

3級  
課程

研修期間 10月6日(水)～11月10日(水)

研修場所 海匝支庁

受講定員 50名(定員になり次第終了)

研修費用 テキスト代5,200円

受付期間 8月3日(火)～8月31日(火)

申込・問合せ 保健福祉課福祉係 ☎(84)1211 内線1732

## 特別弔慰金の支給

対象者 戦没者死亡当時の3親等内親族で次の要件をすべて満たす方

- ①第6回特別弔慰金国庫債券の受給権を取得していないこと
- ②平成11年4月1日現在、公的扶助料、遺族年金等の受給権を有する遺族がないこと

支給内容 額面24万円

6年償還の記名国債

請求期間 平成14年3月31日まで

請求・問合せ 保健福祉課福祉係 ☎(84)1211 内線1732