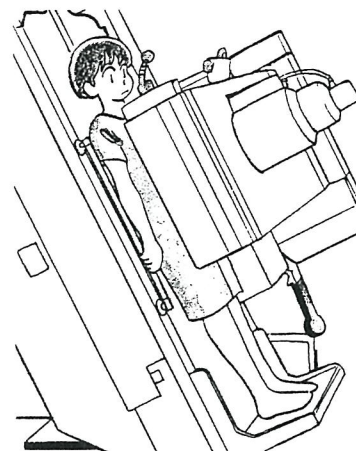


# ● 早期治療!!

## 最良の予防策



### 胃・大腸がん検診

5月18日スタート

健康は、「お金では買えない何よりも大切な宝物です」が、お金で買えない健康にどれ位のお金がかかっているか、考えたことがありますか。

一人にかかる検診の費用は、表-1のとおりです。想像していたより高いと感じられるかもしれませんが、この金額で、がんやその他の病気が早期に見え、早期に治療ができれば、治療期間も短く、治療費も低額で痛い思いも少なくできます。考え方によっては、「安い」と、思いませんか。しかも、少ない自己負担金で受診できます。

町の過去5年間のがん検

診受診状況は表-2のとおりで、どの検診も、県平均受診率より高く、特に胃がん・乳がんについては、多くの方が受診されています。また、表-3のとおり、昨年は早期がん4人をはじめ、158人の方に何らかの病気が発見され早期に治療されています。

検診を受けることで、健康保持・増進の目安になるばかりか、納めた税金の還元にもなり、一挙両得だとは思いませんか。

この機会に、「結果がこわい。」と言わず、ほんの少しの勇気を出して、大切な命と家族を守るため、すんで検診を受けましょう。

#### 実施の通知

2月に行いました検診調査票で、胃・大腸の検診を希望された方全員に、問診票を郵送します。なお、これから検診を希望される方は、保健センターまでご連絡下さい。

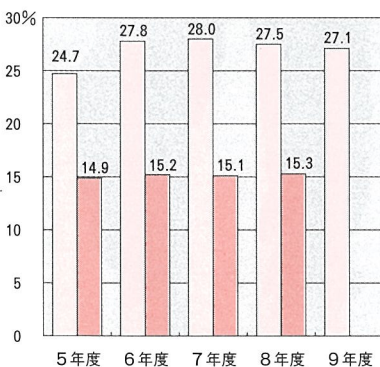
問合せ 保健センター

☎ 1158

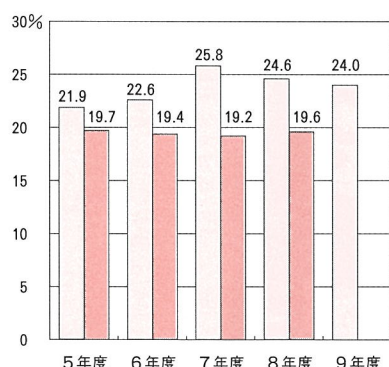
表-2 受診率の推移

□ 光町  
■ 県平均(9年度未確定)

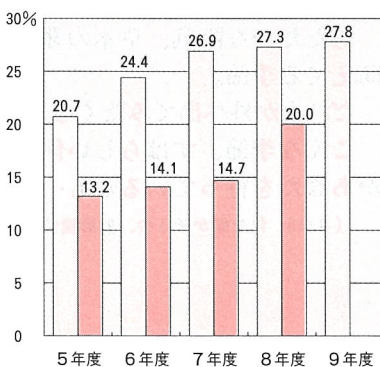
#### 胃がん



#### 子宮がん



#### 大腸がん



#### 乳がん

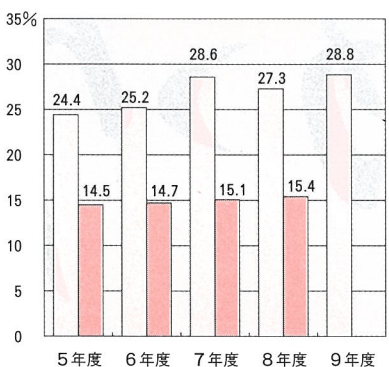


表-1 一人にかかる検査料

| 検診の種類    | 一人当りの費用 | 自己負担金 |
|----------|---------|-------|
| 胃がん検診    | 4,485円  | 500円  |
| 大腸がん検診   | 1,580円  | 300円  |
| 子宮がん検診   | 3,160円  | 400円  |
| 乳がん検診    | 2,497円  | 100円  |
| 肺がん検診(痰) | 3,211円  | 400円  |

表-3 平成9年度要精検者のうち病気が発見された人

